

**제품명: Rab45** 토끼 단클론 항체

**카탈로그 번호: AMRe02506**

연구용 전용

## 요약

설명	재조합 토끼 단클론 항체
숙주	토끼
적용	WB, ICC/IF
반응성	인간
결합	비결합
변형	수정치 없음
아이소타입	IgG
클론성	단클론
형태	액체
농도	0.54mg/ml. 본 제품의 농도는 재조비에 따라 다를 수 있습니다.
Storage	Aliquot 하여 $-20^{\circ}\text{C}$ 에 보관 (12 개월 유효). 냉동/해동 반복을 피하십시오.
Shipping	Ice bags
버퍼	50mM 트리스클로르산 (pH 7.4), 0.15M NaCl, 40% 글세롤, 0.01% 아지다나, 0.05% 보르덴필
정제	천상정제

## 적용

희석 비율	WB 1:500-1:1000, ICC/IF 1:50-1:200
분자량	Calculated MW: 83 kDa; Observed MW: 83 kDa

## 항원 정보

유전자명	RASEF
다른 이름	Ras-related protein Rab-45
유전자 ID	158158
SwissProt ID	Q8IZ41
면역원	인간 RAB45의 합성 펩타이드

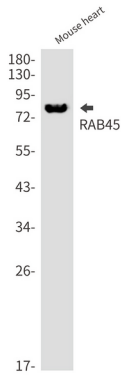
## 배경

주로 GDP 및 GTP를 결합합니다.

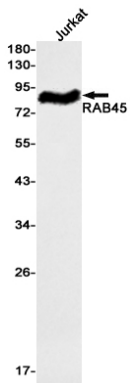
## 연구 분야

신호 전달

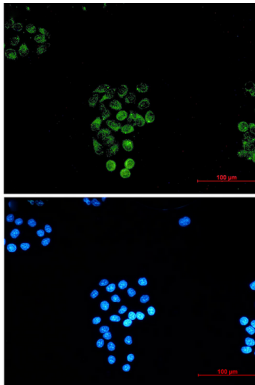
## 이미지 데이터



Rab45 항을 사용하여 마우스 심장 조직에 RAB45의 위치를 확인했습니다.



RAB45 항을 사용하여 Jurkat 세포에 RAB45의 위치를 확인했습니다.



RAB45 항(녹색)과 DAPI(청색)를 사용하여 HeLa 세포에 RAB45를 면역표지하는 결과.