

제품명: Rab22A 토끼 단클론 항체

카탈로그 번호: AMRe02505

연구용 전용

요약

설명	재조합 토끼 단클론 항체
숙주	토끼
적용	WB, IP
반응성	인간 쥐 생체
결합	비결합
변형	수정치 없음
아이소타입	IgG
클론성	단클론성
형태	액체
농도	1.47mg/ml. 본 제품의 농도는 재조비에 따라 다를 수 있습니다.
Storage	Aliquot 하여 -20°C 에 보관 (12 개월 유효). 냉동/해동 반복을 피하십시오.
Shipping	Ice bags
버퍼	50mM 트리스클로르산 (pH 7.4), 0.15M NaCl, 40% 글세롤 0.01% 아지다 트림 및 0.05% 보르덴필
정제	천상정제

적용

희석 비율	WB 1:500-1:1000, IP 1:20-1:50
분자량	Calculated MW: 22 kDa; Observed MW: 22 kDa

항원 정보

유전자명	RAB22A
다른 이름	Ras-related protein Rab-22A
유전자 ID	57403
SwissProt ID	Q9UL26
면역원	인간 RAB22A 의 항원 단백질

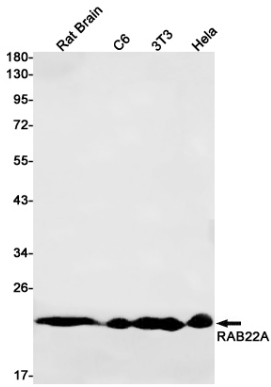
배경

세포 이동 및 세포 내 단백질 수송에 관여한다. 초기 연구에서 재조합 인슐린 유사 성장 인자 1 (IGF1)의 수용체 (IGF1R)의 티로신 인산화에 관여한다 (PubMed:16537905). NGF 매개 NTRK1 세포 이동 및 휴식 상태에 관여한다 (PubMed:21849477). GTP 및 GDP 에 결합하는 GTPase 활성을 나타낸다. GTP 결합 활성과 GDP 결합 활성을 가진다 (PubMed:16537905).

연구 분야

신호전달

이미지 데이터



Rab22A 항체를 사용하여 뇌, C6, 3T3, HeLa 세포 등에서 RAB22A의 위치를 분석하였다.