

제품명: 피로포스파타제 1 토끼 단클론 항체

카탈로그 번호: AMRe02502

연구용 전용

요약

설명	재조합토끼단클론항체
숙주	표기
적용	WB,IP
반응성	인자 쥐
결합	비결합
변형	수정치 없음
아이소타입	IgG
클론성	단클론항체
형태	액체
농도	0.43mg/ml. 본제품의 농도는 재조합에 따라 다를 수 있습니다.
Storage	Aliquot 하여 -20°C 에 보관(12 개월 유효). 냉동/해동 반복을 피하십시오.
Shipping	Ice bags
버퍼	50mM 트리스클로르산(pH 7.4), 0.15M NaCl, 40% 글세롤 0.01% 아지다 트림릿 0.05% 보호덴틸
정제	천상정제

적용

희석 비율	WB 1:500-1:1000, IP 1:20-1:50
분자량	Calculated MW: 33 kDa; Observed MW: 33 kDa

항원 정보

유전자명	PPA1
다른 이름	PP; PP1; IOPPP; HEL-S-66p; SID6-8061
유전자 ID	5464
SwissProt ID	Q15181
면역원	인자 피로포스파타제 1의 합성 펩타이드

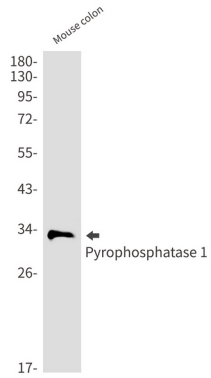
배경

이 유전자는 포유류는 단백질 분해 효소인 피로포스파타제(PPase) 계열에 속한다. PPase는 포유류의 기관 조직에서 높은 농도를 나타내며, 이는 세포의 안대 조절이다. 생체유한 단백질에 대한 효소 활성은 포유류의 발달을 조절한다.

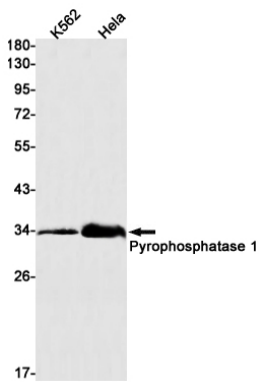
연구 분야

신약개발

이미지 데이터



피로인산가수분해효소 1 항체를 사용하여 마우스 장관 조직에서 피로인산가수분해효소 1의 위치 단백질을 분석하였다.



피로인산가수분해효소 1 항체를 사용하여 K562 및 HeLa 세포에서 피로인산가수분해효소 1의 위치 단백질을 분석하였다.