

제품명: PWP1 토끼 단클론 항체

카탈로그 번호: AMRe02501

연구용 전용

요약

설명	재조합 토끼 단클론 항체
숙주	토끼
적용	WB
반응성	인간
결합	비결합
변형	수정치 없음
아이소타입	IgG
클론성	단클론성
형태	액체
농도	0.5mg/ml. 본 제품의 농도는 제조 배치에 따라 다를 수 있습니다.
Storage	Aliquot 하여 -20°C 에 보관 (12 개월 유효). 냉동/해동 반복을 피하십시오.
Shipping	Ice bags
버퍼	50mM 트리스클로르산 (pH 7.4), 0.15M NaCl, 40% 글세롤 0.01% 아지다 트림릿 0.05% 보충액
정제	천상정제

적용

희석 비율	WB 1:500-1:1000
분자량	Calculated MW: 56 kDa; Observed MW: 75 kDa

항원 정보

유전자명	PWP1
다른 이름	IEF-SSP-9502
유전자 ID	11137
SwissProt ID	Q13610
면역원	인간 PWP1 의 항원 펩타이드

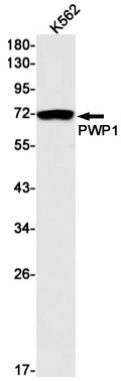
배경

전를 조절하는 크로마틴 관련 인자 (PubMed:29065309). RNA 폴리머라제 II 매개 RNA 상을 조절하며, RNA 폴리머라제 III 매개 전사도 조절하는 것으로 추정 (PubMed:29065309). rDNA 의 핵 유전자 상을 조절한다 (PubMed:29065309).

연구 분야

세포생물학

이미지 데이터



PWP1 항을 사용하여 K562 세포에서 PWP1의 위치를 분석을 수행했다.