

제품명: PUM1 토끼 단클론 항체

카탈로그 번호: AMRe02499

연구용 전용

요약

설명	재조합 토끼 단클론 항체
숙주	토끼
적용	WB, IHC, ICC/IF, IP
반응성	인간
결합	비결합
변형	수정치 없음
아이소타입	IgG
클론성	단클론성
형태	액체
농도	0.5mg/ml. 본 제품의 농도는 제조 배치에 따라 다를 수 있습니다.
Storage	Aliquot 하여 -20°C 에 보관 (12 개월 유효). 냉동/해동 반복을 피하십시오.
Shipping	Ice bags
버퍼	50mM 트리스클렌스 (pH 7.4), 0.15M NaCl, 40% 글세롤, 0.01% 아지다 트림 및 0.05% 보흐덴필
정제	천상정제

적용

희석 비율	WB 1:500-1:1000, IHC 1:50-1:100, ICC/IF 1:50-1:200, IP 1:20-1:50
분자량	Calculated MW: 126 kDa; Observed MW: 140 kDa

항원 정보

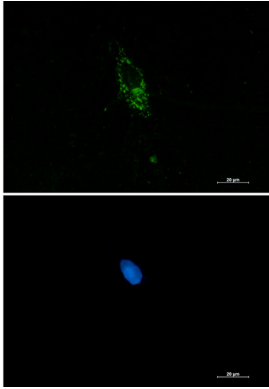
유전자명	PUM1
다른 이름	HsPUM; PUM L1; Pum1; PUMH 1; PUMH; PUMH1; Pumilio1; PUML1
유전자 ID	9698
SwissProt ID	Q14671
면역원	인간 Pumilio 1 의 합성 펩타이드

배경

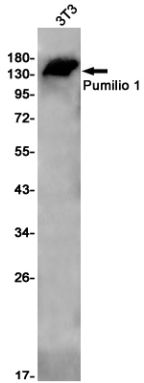
다양한 기능을 가진 후생 조절 인자이다. CCR4-POP2-NOT 탈아세틸효소를 직접 조절하여 번역 및 mRNA 분해를 유해 방식으로 조절한다.

연구 분야

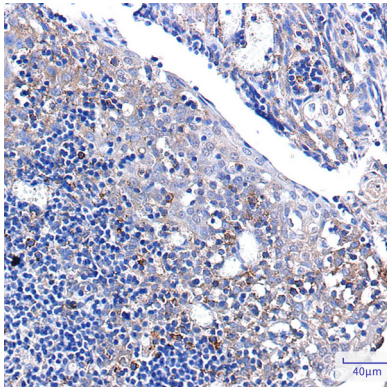
이미지 데이터



PUM1 항체(적색)를 사용하여 HCT116 세포에 PUM1(적색)의 면역조직화 분석을 수행했다.



푸밀리오 항체를 사용하여 BT3 세포 용출액에 푸밀리오의 위치 단백질 분석을 수행했다.



피판에 피판이 포함된 조직에 푸밀리오 항체를 이용한 면역조직화 분석을 수행했다. 항원 화해는 고염 조건(구연산 buffer pH 6.0) 용출을 사용하였다.