

**제품명: SPI1** 토끼 단클론 항체

**카탈로그 번호: AMRe02497**

연구용 전용

## 요약

설명	재조합 토끼 단클론 항체
숙주	토끼
적용	WB, IHC
반응성	인간
결합	비결합
변형	수정치 없음
아이소타입	IgG
클론성	단클론
형태	액체
농도	0.5mg/ml. 본 제품의 농도는 제조 배치에 따라 다를 수 있습니다.
Storage	Aliquot 하여 $-20^{\circ}\text{C}$ 에 보관(12 개월 유효). 냉동/해동 반복을 피하십시오.
Shipping	Ice bags
버퍼	50mM 트리스클로르산(pH 7.4), 0.15M NaCl, 40% 글세롤, 0.01% 아지다, 투름 및 0.05% 보르덴필
정제	천상정제

## 적용

희석 비율	WB 1:500-1:1000, IHC 1:50-1:100
분자량	Calculated MW: 31 kDa; Observed MW: 42 kDa

## 항원 정보

유전자명	SPI1
다른 이름	SPI1; Transcription factor PU.1; 31 kDa-transforming protein
유전자 ID	6688
SwissProt ID	P17947
면역원	인간 PU.1/Spi1 의 항원 펩타이드

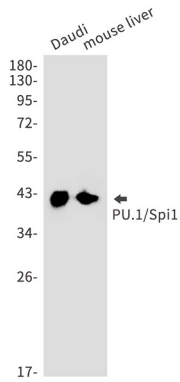
## 배경

이 단백질은 DNA 서열(5'-GAGGAA-3')인 PU-box 에 결합하여 유전자 발현을 조절할 수 있습니다. 또한 이 단백질은 활성화된 T 세포 또는 B 세포의 분화 과정에 특이적으로 관여할 수 있습니다. 또한 RNA 에 결합하여 RNA(pre-mRNA) 스플라이싱을 조절할 수 있습니다.

## 연구 분야

면역학

## 이미지 데이터



SPI1 항체를 사용하여 Daudi 마우스 간 조직에서 PU.1/Spi1의 위치를 분석을 수행했다.