

제품명: PTP1B 토끼 단클론 항체

카탈로그 번호: AMRe02496

연구용 전용

요약

설명	재조합 토끼 단클론 항체
숙주	토끼
적용	WB, IHC, ICC/IF
반응성	인간
결합	비결합
변형	수정치 없음
아이소타입	IgG
클론성	단클론
형태	액체
농도	0.5mg/ml. 본 제품의 농도는 제조 배치에 따라 다를 수 있습니다.
Storage	Aliquot 하여 -20°C 에 보관 (12 개월 유효). 냉동/해동 반복을 피하십시오.
Shipping	Ice bags
버퍼	50mM 트리스클로르산 (pH 7.4), 0.15M NaCl, 40% 글세롤, 0.01% 아지다, 투름 및 0.05% 보르덴필
정제	천상정제

적용

희석 비율	WB 1:500-1:1000, IHC 1:50-1:100, ICC/IF 1:50-1:200
분자량	Calculated MW: 50 kDa; Observed MW: 50 kDa

항원 정보

유전자명	PTPN1
다른 이름	PTPN1; PTP1B; Tyrosine-protein phosphatase non-receptor type 1; Protein-tyrosine phosphatase 1B; PTP-1B
유전자 ID	5770
SwissProt ID	P18031
면역원	표적 단백질에 사용되는 항원 펩타이드

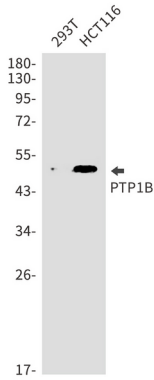
배경

이 유전자에 의해 생성된 단백질은 효소 활성이 없는 것을 기본으로 분류되지만, 단백질 티로신 키나제 (PTK) 계열에 속합니다. PTK는 특히 티로신 잔에서 아민 모티프의 기능을 촉진한다.

연구 분야

신약개발

이미지 데이터



PTP1B 항체를 사용하여 293T 및 HCT116 세포에서 PTP1B의 위치를 확인했습니다.