

제품명: PSMC5 토끼 단클론 항체

카탈로그 번호: AMRe02492

연구용 전용

요약

설명	재조합 토끼 단클론 항체
숙주	토끼
적용	WB, ICC/IF, IP
반응성	인간 쥐 생체
결합	비결합
변형	수정치 없음
아이소타입	IgG
클론성	단클론성
형태	액체
농도	0.5mg/ml. 본 제품의 농도는 제조 배치에 따라 다를 수 있습니다.
Storage	Aliquot 하여 -20°C 에 보관(12 개월 유효). 냉동/해동 반복을 피하십시오.
Shipping	Ice bags
버퍼	50mM 트리스클로르산(pH 7.4), 0.15M NaCl, 40% 글세롤 0.01% 아지다 트림릿 0.05% 보충액
정제	천상정제

적용

희석 비율	WB 1:500-1:1000, ICC/IF 1:50-1:200, IP 1:20-1:50
분자량	Calculated MW: 46 kDa; Observed MW: 46 kDa

항원 정보

유전자명	PSMC5
다른 이름	S8; p45; SUG1; SUG-1; TBP10; TRIP1; p45/SUG
유전자 ID	5705
SwissProt ID	P62195
면역원	인간 PSMC5의 항원 펩타이드

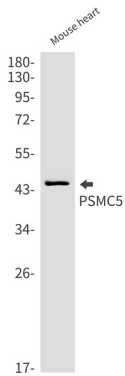
배경

26S 프로테아좀 구성요소인 PSMC5는 유핵 세포의 단백질 ATP 의존 분해에 관여하는 단백질 복합체이다. 이 복합체는 세포를 저항할 수 있는 잘못 접힌 손상 단백질을 제거하고 더 이상 필요하지 않은 단백질을 제거하여 단백질 항상성에 중요한 역할을 한다. 따라서 프로테아좀은 세포의 진행 세포 및 DNA 손상 복구 등 중요한 과정에 관여한다. PSMC5는 AAA(양친구체)와 관련된 ATP 분해) 단백질의 중 6 링에 의해 유핵 세포의 단백질 분해에 중요한 역할을 하는 것으로 밝혀졌다.

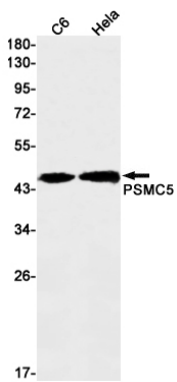
연구 분야

세포 생물학

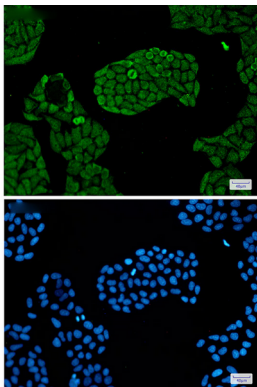
이미지 데이터



PSMC5 항을 사용하여 mouse 심장 조직에 PSMC5를 웨스턴 블롯 분석합니다.



PSMC5 항을 사용하여 C6 및 HeLa 세포에 PSMC5의 웨스턴 블롯 분석을 수행합니다.



PSMC5 항(녹색)과 DAPI(청색)를 사용하여 HeLa 세포에 PSMC5를 면역세포 화학 분석 결과