

제품명: PSMB10 토끼 단클론 항체

카탈로그 번호: AMRe02491

연구용 전용

요약

설명	재조합 토끼 단클론 항체
숙주	토끼
적용	WB
반응성	인간 쥐
결합	비결합
변형	수정치 없음
아이소타입	IgG
클론성	단클론
형태	액체
농도	0.5mg/ml. 본 제품의 농도는 제조 배치에 따라 다를 수 있습니다.
Storage	Aliquot 하여 -20°C 에 보관(12 개월 유효). 냉동/해동 반복을 피하십시오.
Shipping	Ice bags
버퍼	50mM 트리스클로르산(pH 7.4), 0.15M NaCl, 40% 글세롤 0.01% 아지다 트림릿 0.05% 보호덴빌
정제	천상정제

적용

희석 비율	WB 1:500-1:1000
분자량	Calculated MW: 29 kDa; Observed MW: 29 kDa

항원 정보

유전자명	PSMB10
다른 이름	LMP10; MECL1; beta2i
유전자 ID	5699
SwissProt ID	P40306
면역원	인간 PSMB10 의 항원 펩타이드

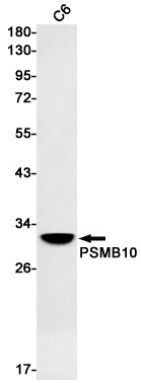
배경

프로테아좀 구성은 염기 pH 에서 약 2 주에 Arg, Phe, Tyr, Leu, Glu 잔기 및 펩타이드 결합 부위를 표적하는 중쇄 단백분해소 복합체이다. 프로테아좀 ATP 의존 단백질 분해를 가지고 있다. 이 도구는 항원 처리 과정에서 여러 클리프 결합 펩타이드를 생성한다.

연구 분야

면역학

이미지 데이터



PSMB10 항을 사용하여 C6 세포에서 PSMB10의 위치를 분석을 수행합니다.