

제품명: PSMA 토끼 단클론 항체

카탈로그 번호: AMRe02489

연구용 전용

요약

설명	재조합 토끼 단클론 항체
숙주	토끼
적용	WB
반응성	인간
결합	비결합
변형	수정치 없음
아이소타입	IgG
클론성	단클론
형태	액체
농도	0.5mg/ml. 본 제품 농도는 제조 배치에 따라 다를 수 있습니다.
Storage	Aliquot 하여 -20°C 에 보관 (12 개월 유효). 냉동/해동 반복을 피하십시오.
Shipping	Ice bags
버퍼	50mM 트리스클로르산 (pH 7.4), 0.15M NaCl, 40% 글세롤, 0.01% 아지다 트림 및 0.05% 보르덴필
정제	천상정제

적용

희석 비율	WB 1:500-1:1000
분자량	Calculated MW: 84 kDa; Observed MW: 100 kDa

항원 정보

유전자명	FOLH1
다른 이름	FGCP; FOLH 1; GCP 2; GCPII; mGCP; NAALADase I; PSM; PSMA
유전자 ID	2346
SwissProt ID	Q04609
면역원	인간 PSMA 의 항원 펩타이드

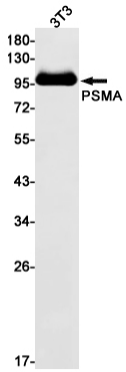
배경

PSMA는 인간 유전체의 N-아세틸글루탐산 디아미네 (NAALADase) 활성을 띠고 있습니다. 토끼와 글리코사이드 펩타이드 가수분해 효소인 N-아세틸글루탐산 디아미네 (NAAG)를 가수분해하여 글리코사이드 펩타이드를 생성하는 효소를 포함합니다. PSM-4 및 PSM-5 동형상 유전자로 알려진 것으로 보입니다. 접합 중추 신경계에 관련하며, 다발성 골수종에서 IV 유형 활성을 나타냅니다. 또한 뇌척수액에서 Gly-Pro-AMC를 분해합니다.

연구 분야

신약개발

이미지 데이터



PSMA 항체를 사용하여 BT3 세포 용출액에서 PSMA의 위치 단백질 분리를 수행했다