

제품명: PSF1 토끼 단클론 항체

카탈로그 번호: AMRe02488

연구용 전용

요약

| | |
|----------|--|
| 설명 | 재조합 토끼 단클론 항체 |
| 숙주 | 토끼 |
| 적용 | WB, ICC/IF, IP |
| 반응성 | 인간 쥐 생체 |
| 결합 | 비결합 |
| 변형 | 수정치 없음 |
| 아이소타입 | IgG |
| 클론성 | 단클론 |
| 형태 | 액체 |
| 농도 | 0.67mg/ml. 본 제품 농도는 재조비에 따라 다를 수 있습니다. |
| Storage | Aliquot 하여 -20°C 에 보관 (12 개월 유효). 냉동/해동 반복을 피하십시오. |
| Shipping | Ice bags |
| 버퍼 | 50mM 트리스-클로르산 (pH 7.4), 0.15M NaCl, 40% 글세롤 0.01% 아지다 트림 및 0.05% 보르덴 필 |
| 정제 | 천상정제 |

적용

| | |
|-------|--|
| 희석 비율 | WB 1:500-1:1000, ICC/IF 1:50-1:200, IP 1:20-1:50 |
| 분자량 | Calculated MW: 23 kDa; Observed MW: 23 kDa |

항원 정보

| | |
|--------------|------------------------|
| 유전자명 | GENS1 |
| 다른 이름 | GENS complex subunit 1 |
| 유전자 ID | 9837 |
| SwissProt ID | Q14691 |
| 면역원 | 인간 PSF1 의 합성 펩타이드 |

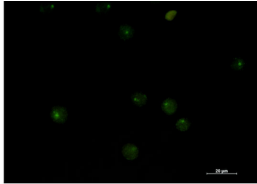
배경

GENS 복합체는 DNA 복제 및 DNA 복제 전제에 관여하는 역할을 합니다. GENS 복합체는 단일 DNA 에 유전적으로 결합하는 것으로 보인다. GENS1 은 기능에 관여합니다.

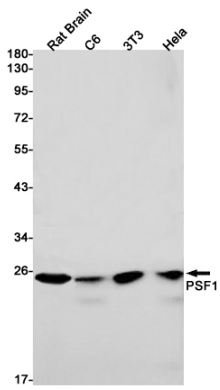
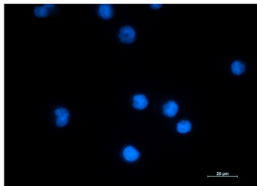
연구 분야

후유체핵산검출

이미지 데이터



PSF1 항체(DAPI(파란색)를 사용하여 Jurkat 세포에 PSF1(녹색)의 면역표지화분을 수행했다.



PSF1 항체를 사용하여 쥐 뇌, C6, 3T3, HeLa 세포 등에서 PSF1의 위치 단백질 분을 수행했다.