

제품명: PROX1 토끼 단클론 항체

카탈로그 번호: AMRe02484

연구용 전용

요약

설명	재조합 토끼 단클론 항체
숙주	묘
적용	WB
반응성	쥐
결합	비결합
변형	수정치 없음
아이소타입	IgG
클론성	단클론
형태	액체
농도	0.5mg/ml. 본 제품의 농도는 제조 배치에 따라 다를 수 있습니다.
Storage	Aliquot 하여 -20°C 에 보관 (12 개월 유효). 냉동/해동 반복을 피하십시오.
Shipping	Ice bags
버퍼	50mM 트리스클로르산 (pH 7.4), 0.15M NaCl, 40% 글세롤, 0.01% 아지다 트림 및 0.05% 보흐덴필
정제	천상정제

적용

희석 비율	WB 1:500-1:1000
분자량	Calculated MW: 83 kDa; Observed MW: 83 kDa

항원 정보

유전자명	PROX1
다른 이름	Homeobox prospero like protein; Prospero homeobox protein 1; prospero-related homeobox gene 1; PROX1
유전자 ID	5629
SwissProt ID	Q92786
면역원	인간 PROX1 의 항원 펩타이드

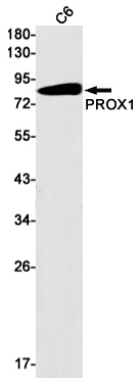
배경

배열에 중추 신경을 형성하는 동안, Prospero는 눈, 신경계, 간, 척추 및 림프계의 발달에 중요한 역할을 합니다. 또한 알기리움 조절에 관여합니다.

연구 분야

신경학

이미지 데이터



PROX1 항을 사용하여 C6 세포에서 PROX1의 위치를 분석을 수행합니다.