

제품명: 프로트롬빈 토끼 단클론 항체

카탈로그 번호: AMRe02483

연구용 전용

요약

설명	재조합토끼단클론항체
숙주	토끼
적용	WB,IHC
반응성	쥐 생체
결합	비결합
변형	수정치 없음
아이소타입	IgG
클론성	단클론
형태	액체
농도	0.5mg/ml. 본제품의 농도는 제조배에 따라 다를 수 있습니다.
Storage	Aliquot 하여 -20°C 에 보관(12개월 유효). 냉동/해동 반복을 피하십시오.
Shipping	Ice bags
버퍼	50mM 트리스클로르산(pH 7.4), 0.15M NaCl, 40% 글세롤 0.01% 아지다 트림릿 0.05% 보충액
정제	천상정제

적용

희석 비율	WB 1:500-1:1000,IHC 1:50-1:100
분자량	Calculated MW: 70 kDa; Observed MW: 70 kDa

항원 정보

유전자명	F2
다른 이름	Cf2; FII; Cf-2
유전자 ID	14061.0
SwissProt ID	P19221
면역원	재조합인자 프로트롬빈 단백질

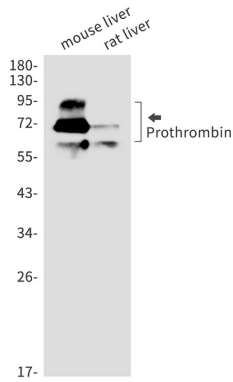
배경

아르기닌(Arg)과 리스인(Lys)이 결합을 잘하는 트롬빈과 리스인과의 결합 부위를 5, 7, 8, 13 아미노산 위치를 특이적으로 인식하여 단백질 클러스터를 형성하여 단백질 클러스터를 형성하는 특이성을 가진 유전자입니다.

연구 분야

심혈관계

이미지 데이터



프로틴 항체를 사용하여 마우스 및 랫대 간 조직에서 프로틴을 웨스턴 블롯 분석했다.