

제품명: PKA RI 알파 토끼 단클론 항체

카탈로그 번호: AMRe02482

연구용 전용

요약

설명	재조합 토끼 단클론 항체
숙주	토끼
적용	WB
반응성	인간 쥐
결합	비결합
변형	수정치 없음
아이소타입	IgG
클론성	단클론
형태	액체
농도	0.5mg/ml. 본 제품의 농도는 제조 배치에 따라 다를 수 있습니다.
Storage	Aliquot 하여 -20°C 에 보관(12 개월 유효). 냉동/해동 반복을 피하십시오.
Shipping	Ice bags
버퍼	50mM 트리스클렌스(pH 7.4), 0.15M NaCl, 40% 글세롤 0.01% 아지다 트림 및 0.05% 보르덴틸
정제	천상정제

적용

희석 비율	WB 1:500-1:1000
분자량	Calculated MW: 43 kDa; Observed MW: 43 kDa

항원 정보

유전자명	PRKAR1A
다른 이름	PRKAR1A; PKR1; PRKAR1; TSE1; cAMP-dependent protein kinase type I-alpha regulatory subunit; Tissue-specific extinguisher 1; TSE1
유전자 ID	5573
SwissProt ID	P10644
면역원	인간 단백질 키나제 조절 소위 알파 하위 단량체

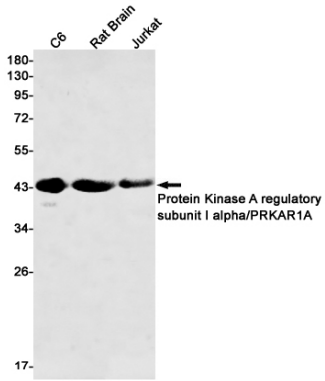
배경

세포 내 cAMP 신호 전달에 관여하는 cAMP 의존 단백질 키나제 조절 소위

연구 분야

신호전달

이미지 데이터



C6, 쥐뇌, Jurkat 세포에서 PKA RI 알파형 특이 항체를 사용하여 단백질에 대해 조절 소단위 알파/PRKAR1A 의 위치를 분석을 수행했다.