

제품명: 프로테아좀 알파 6 토끼 단클론 항체

카탈로그 번호: AMRe02481

연구용 전용

요약

설명	재조합 토끼 단클론 항체
숙주	토끼
적용	WB, ICC/IF
반응성	인간 췌장
결합	비결합
변형	수정치 없음
아이소타입	IgG
클론성	단클론
형태	액체
농도	0.67mg/ml. 본 제품의 농도는 재조비에 따라 다를 수 있습니다.
Storage	Aliquot 하여 -20°C 에 보관 (12 개월 유효). 냉동/해동 반복을 피하십시오.
Shipping	Ice bags
버퍼	50mM 트리스클렌스 (pH 7.4), 0.15M NaCl, 40% 글세롤 0.01% 아지다 트림릿 0.05% 보호덴빌
정제	천상정제

적용

희석 비율	WB 1:500-1:1000, ICC/IF 1:50-1:200
분자량	Calculated MW: 27 kDa; Observed MW: 27 kDa

항원 정보

유전자명	PSMA6
다른 이름	proteasome subunit alpha 6; IOTA; p27K; PROS27
유전자 ID	5687
SwissProt ID	P60900
면역원	인간 프로테아좀 서브유닛 알파 6 의 항원 펩타이드

배경

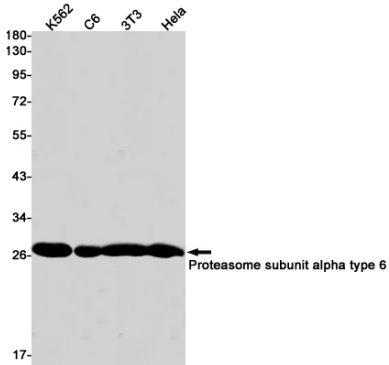
프로테아좀은 고도로 질 정한 노르모양 20S 코어 구조를 가진 중추계 단백질 분해소 복합체이다. 코어 구조는 28 개의 서로 다른 서브유닛으로 유전자 4 개의 고도로 구성되어 있으며 2 개의 고도로 7 개의 알파 서브유닛과 2 개의 고도로 7 개의 베타 서브유닛이 포함되어 있다. 프로테아좀은 전체 세포 기능에 중요하며, ATP/유연한 의존적 비수소성 효소를 통해 단백질을 분해한다. 인간 프로테아좀 면역 프로테아좀의 주요 기능 중 하나는 MHC 클러스터 펩타이드의 처리이다. 이 유전자는 암과 T1A 계열의 유전자 20S 코어 알파 서브유닛을 암호화한다. 이 유전자는 여러 가지 다른 이형체를 암호화하는 다양한 변체 발현을 보인다. 염색체 유전자 확립을 다

. [RefSeq 제공 2013 년 8 월

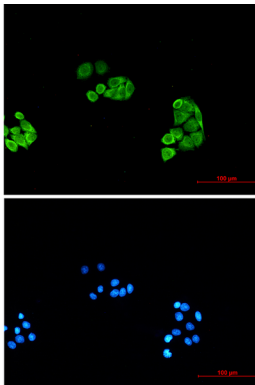
연구 분야

세포 생물학

이미지 데이터



K562, C6, 3T3, HeLa 세포에서 프로테아좀 알파 6 형 항체를 사용하여 프로테아좀 알파 6 형 서브유닛을 위한 블롯 분석이다.



HeLa 세포에서 프로테아좀 알파 6 형 항체와 DAPI (청색)를 사용하여 프로테아좀 알파 6 형 서브유닛에 대한 면역세포화학 분석을 수행했다.