

제품명: 프로테아좀 베타 9 토끼 단클론 항체

카탈로그 번호: AMRe02480

연구용 전용

요약

설명	재조합 토끼 단클론 항체
숙주	묘기
적용	WB, ICC/IF
반응성	인공 쥐 생체
결합	비결합
변형	수정치 없음
아이소타입	IgG
클론성	단클론
형태	액체
농도	0.67mg/ml. 본 제품의 농도는 재조합에 따라 다를 수 있습니다.
Storage	Aliquot 하여 -20°C 에 보관(12개월 유효). 냉동/해동 반복을 피하십시오.
Shipping	Ice bags
버퍼	50mM 트리스클로르산(pH 7.4), 0.15M NaCl, 40% 글세롤, 0.01% 아지다 트림릿, 0.05% 보르덴필
정제	천상정제

적용

희석 비율	WB 1:500-1:1000, ICC/IF 1:50-1:200
분자량	Calculated MW: 23 kDa; Observed MW: 23 kDa

항원 정보

유전자명	PSMB9
다른 이름	Beta1i; LMP2; PSMB 9; PSMB6i; PSMB9; RING12
유전자 ID	5698
SwissProt ID	P28065
면역원	인공 프로테아좀 20S LMP2 의 항원 펩타이드

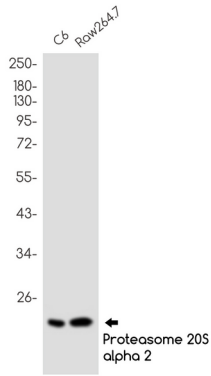
배경

프로테아좀은 중성 또는 약성 pH 에서 탈아미노아르긴인(Arg), 페닐알라닌(Phe), 티로신(Tyr), 류신(Leu), 글루탐산(Glu) 잔기 있는 펩타이드를 잘하는 붕을 특징으로 하는 중추계 단백질 분해 효소 복합체입니다. 프로테아좀은 ATP 의 정상 단백질 분해 활성을 가지고 있습니다.

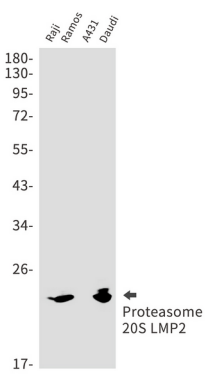
연구 분야

세포 생물학

이미지 데이터



C6 및 Raw264.7 세포 용출액에서 프로테아좀 20S LMP2를 웨스턴 블롯 분석했다.



Raji, Ramos, A431, Daudi 세포 용출액에서 Proteasome 20S LMP2 항를 사용하여 Proteasome 20S LMP2의 웨스턴 블롯 분석을 수행했다.