

**제품명:** 프로테아좀 알파 2 토끼 단클론 항체

**카탈로그 번호:** AMRe02479

연구용 전용

## 요약

설명	재조합 토끼 단클론 항체
숙주	토끼
적용	WB, IHC, ICC/IF
반응성	인간 췌장
결합	비결합
변형	수정치 없음
아이소타입	IgG
클론성	단클론
형태	액체
농도	0.45mg/ml. 본 제품의 농도는 재조합에 따라 다를 수 있습니다.
Storage	Aliquot 하여 $-20^{\circ}\text{C}$ 에 보관(12개월 유효). 냉동/해동 반복을 피하십시오.
Shipping	Ice bags
버퍼	50mM 트리스클로르산(pH 7.4), 0.15M NaCl, 40% 글세롤, 0.01% 아지다, 투름 및 0.05% 보호덴빌
정제	천상정제

## 적용

희석 비율	WB 1:500-1:1000, IHC 1:50-1:100, ICC/IF 1:50-1:200
분자량	Calculated MW: 26 kDa; Observed MW: 26 kDa

## 항원 정보

유전자명	PSMA2
다른 이름	HC3; PMSA2; Proteasome component C3; PSC2; PSC3; psmA2
유전자 ID	5683
SwissProt ID	P25787
면역원	인간 프로테아좀 20S 알파2 의항원 단백질

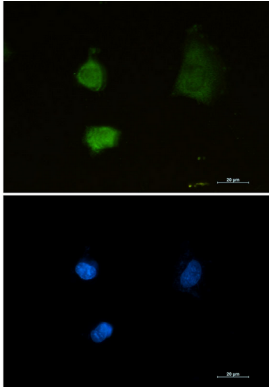
## 배경

프로테아좀은 중성 또는 약성 pH 에서 탈이온에 Arg, Phe, Tyr, Leu 및 Glu 잔기인 펩타이드를 잘하는 능력을 특징으로 하는 다중체 단백질 복합체입니다.

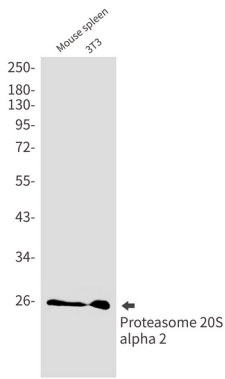
## 연구 분야

세포 생물학

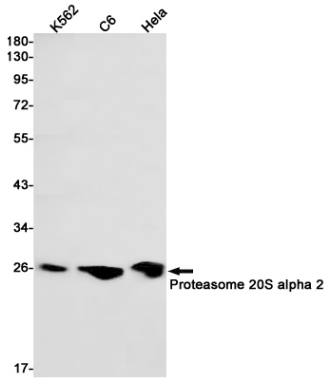
이미지 데이터



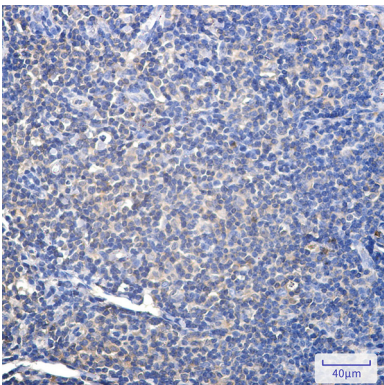
프로테아좀알파2 항체를 사용하여 U87-MG 세포에서 프로테아좀알파2(녹색)의 면역세포화분을 수행했다.



프로테아좀20S 알파2 항체를 사용하여 마우스 상피 3T3 세포 용출에서 프로테아좀20S 알파2의 면역단백분을 수행했다.



K562, C6, HeLa 세포 용출에서 프로테아좀20S 알파2 항체를 사용하여 프로테아좀20S 알파2의 면역단백분을 수행했다.



파라에타민 염색 조직에 대한 프로테아좀20S 알파2 항체 염색 면역조직화 분석 항원화하는 고온 조건은 6.0 용액을 사용했다.

