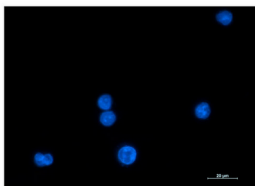
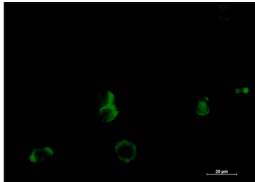


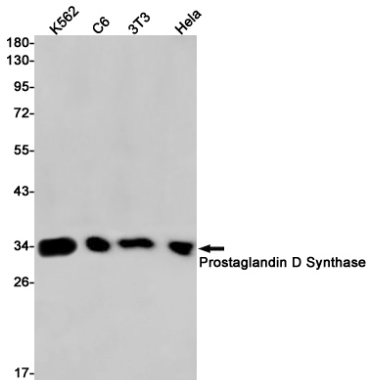
연구 분야

산화질

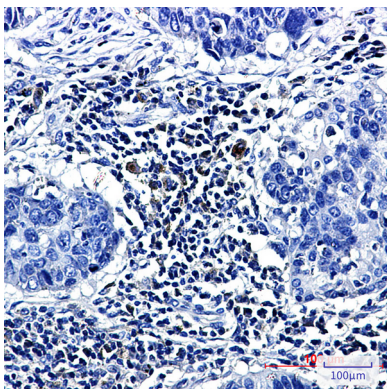
이미지 데이터



프로스타글린 D 합성효소의 DAPI(청색)를 사용하여 K562 세포에서 프로스타글린 D 합성효소(녹색)의 면역조직화분을 수행했다.



K562, C6, 3T3, HeLa 세포에서 프로스타글린 D 합성효소를 사용하여 프로스타글린 D 합성효소의 단백질 분리를 수행했다.



파편에 포함된 뇌 조직에 프로스타글린 D 합성효소를 이용한 면역조직화분을 수행했다. 항원복합체는 고압고온 조건인 121°C를 pH 6.0 용액 사용했다.