

**제품명: PRC1** 토끼 단클론 항체

**카탈로그 번호: AMRe02469**

연구용 전용

## 요약

설명	재조합 토끼 단클론 항체
숙주	토끼
적용	WB, IHC, IP
반응성	인간
결합	비결합
변형	수정치 없음
아이소타입	IgG
클론성	단클론
형태	액체
농도	0.67mg/ml. 본 제품의 농도는 재조비에 따라 다를 수 있습니다.
Storage	Aliquot 하여 $-20^{\circ}\text{C}$ 에 보관 (12 개월 유효). 냉동/해동 반복을 피하십시오.
Shipping	Ice bags
버퍼	50mM 트리스클로르산(pH 7.4), 0.15M NaCl, 40% 글세롤 0.01% 아지다 트림릿 0.05% 보충 단백질
정제	천상정제

## 적용

희석 비율	WB 1:500-1:1000, IHC 1:50-1:100, IP 1:20-1:50
분자량	Calculated MW: 72 kDa; Observed MW: 72 kDa

## 항원 정보

유전자명	PRC1
다른 이름	Protein regulator of cytokinesis 1
유전자 ID	9055
SwissProt ID	O43663
면역원	표적 단백질에 사용되는 합성 펩타이드

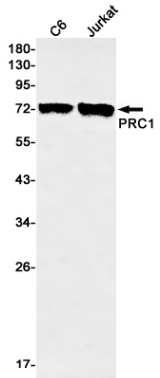
## 배경

평균 35 nM 이하의 억제 세력을 나타냅니다. 중간 정도의 민감성과 높은 특이성을 나타냅니다. KIF14 가 중점 방추체 중추에 위치하는 데 필요합니다.

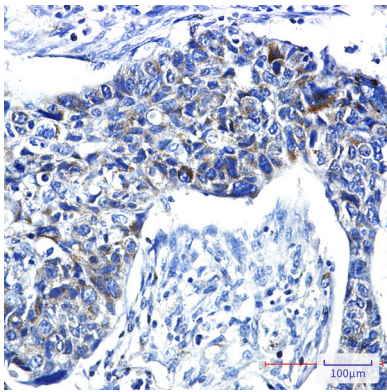
## 연구 분야

세포실험

## 이미지 데이터



PRC1 항를 사용하여 C6 및 Jurkat 세포종에서 PRC1의 위치 단백질 분을 수행했다.



표면에 포함된 조직에 대한 PRC1 항를 이용한 면역조직화 분석 항원 복색은 고압 고정 및 구연 나트륨 pH 6.0 용액을 사용했다.