

**제품명: PPP2R5E** 토끼 단클론 항체

**카탈로그 번호: AMRe02467**

연구용 전용

## 요약

설명	재조합 토끼 단클론 항체
숙주	토끼
적용	WB, IHC, ICC/IF, IP
반응성	인간 췌장
결합	비결합
변형	수정치 없음
아이소타입	IgG
클론성	단클론
형태	액체
농도	0.67mg/ml. 본 제품의 농도는 재조비에 따라 다를 수 있습니다.
Storage	Aliquot 하여 $-20^{\circ}\text{C}$ 에 보관 (12 개월 유효). 냉동/해동 반복을 피하십시오.
Shipping	Ice bags
버퍼	50mM 트리스클로르산 (pH 7.4), 0.15M NaCl, 40% 글세롤, 0.01% 아지다, 투름 및 0.05% 보르덴필
정제	천상정제

## 적용

희석 비율	WB 1:500-1:1000, IHC 1:50-1:100, ICC/IF 1:50-1:200, IP 1:20-1:50
분자량	Calculated MW: 55 kDa; Observed MW: 55 kDa

## 항원 정보

유전자명	PPP2R5E
다른 이름	B56E; B56epsilon
유전자 ID	5529
SwissProt ID	Q16537
면역원	인간 PPP2R5E 의 합성 펩타이드

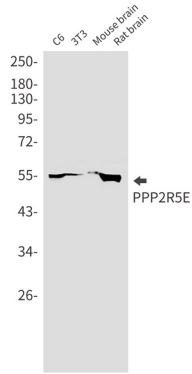
## 배경

B-220은 가장 흔한 B 세포 표지자이며, B 세포의 발달과 기능에 중요한 역할을 합니다.

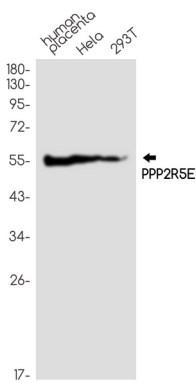
## 연구 분야

신경학

## 이미지 데이터



C6, 3T3 세포, 마우스 뇌, 랫 뇌 등에서 PPP2R5E 항체를 사용하여 PPP2R5E의 위치 단백질을 추출하였다.



인간 배아 HeLa, 293T 세포 등에서 PPP2R5E 항체를 사용하여 PPP2R5E의 위치 단백질을 추출하였다.