

제품명: PP1C 베타 토끼 단클론 항체

카탈로그 번호: AMRe02465

연구용 전용

요약

설명	재조합 토끼 단클론 항체
숙주	토끼
적용	WB, IHC, ICC/IF, IP
반응성	인간 쥐 생체
결합	비결합
변형	수정치 없음
아이소타입	IgG
클론성	단클론
형태	액체
농도	0.54mg/ml. 본 제품의 농도는 재조합에 따라 다를 수 있습니다.
Storage	Aliquot 하여 -20°C 에 보관 (12 개월 유효). 냉동/해동 반복을 피하십시오.
Shipping	Ice bags
버퍼	50mM 트리스클로르산 (pH 7.4), 0.15M NaCl, 40% 글세롤 0.01% 아지드 트륨 및 0.05% 보호덴빌
정제	천상정제

적용

희석 비율	WB 1:500-1:1000, IHC 1:50-1:100, ICC/IF 1:50-1:200, IP 1:20-1:50
분자량	Calculated MW: 37 kDa; Observed MW: 37 kDa

항원 정보

유전자명	PPP1CB
다른 이름	PPP1CB; Serine/threonine-protein phosphatase PP1-beta catalytic subunit; PP-1B; PPP1CD
유전자 ID	5500
SwissProt ID	P62140
면역원	인간 단백질 항원 1 베타 촉매 서브유닛

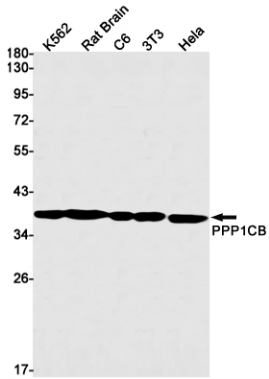
배경

단백질 키네아제는 200 개 이상의 조절 단백질 결합 부위가 생물학적 신호를 제어하고 세포적 출력을 형성합니다. 단백질 키네아제 (PK)는 세포 내에서 광범위하게 발현되며, 근육 수축 및 단백질 합성을 조절하는 데 관여합니다.

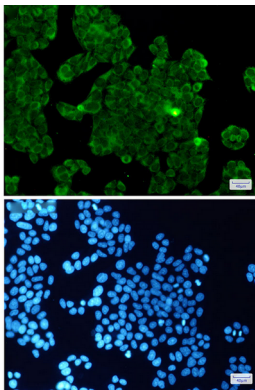
연구 분야

세포 생물학

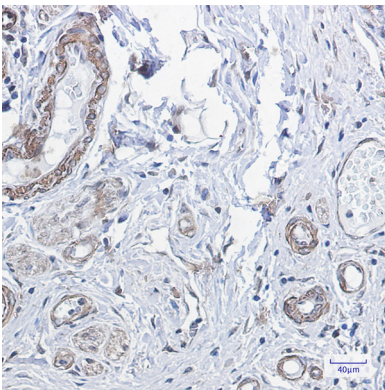
이미지 데이터



K562, 쥐 뇌 C6, 3T3, HeLa 세포 용출액에 PPP1CB 항체를 사용하여 PPP1CB의 위치 단백질 분석을 수행했다.



PPP1CB 항체(녹색)와 DAPI(청색)를 사용하여 HeLa 세포에서 PPP1CB를 면역세포화학 분석한 결과



표면 단백질이 결합 조직에 대한 PPP1CB 항체를 이용한 면역조직화 분석 항원 특이성 과민 반응의 관련성을 pH 6.0 용액 사용했다