

제품명: PPM1G 토끼 단클론 항체

카탈로그 번호: AMRe02463

연구용 전용

요약

설명	재조합 토끼 단클론 항체
숙주	토끼
적용	WB
반응성	인간 췌장
결합	비결합
변형	수정치 없음
아이소타입	IgG
클론성	단클론
형태	액체
농도	0.5mg/ml. 본 제품 농도는 제조 배치에 따라 다를 수 있습니다.
Storage	Aliquot 하여 -20°C 에 보관(12개월 유효). 냉동/해동 반복을 피하십시오.
Shipping	Ice bags
버퍼	50mM 트리스클렌스(pH 7.4), 0.15M NaCl, 40% 글세롤, 0.01% 아지다 트림 및 0.05% 보르덴틸
정제	천상정제

적용

희석 비율	WB 1:500-1:1000
분자량	Calculated MW: 59 kDa; Observed MW: 75 kDa

항원 정보

유전자명	PPM1G
다른 이름	Protein phosphatase 1G; PP2C-gamma; Protein phosphatase magnesium-dependent 1 gamma
유전자 ID	5496
SwissProt ID	O15355
면역원	인간 PPM1G 의 재조합 단백질

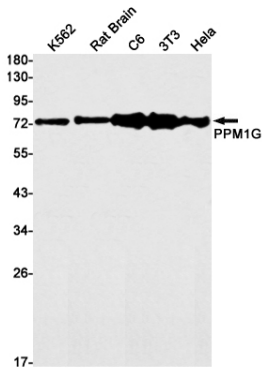
배경

이 유전자 코딩 단백질은 PP2C 계열의 대표적인 단백질인 것으로 알려져 있다. PP2C 계열 효소들은 세포 내 다양한 환경의 음성 조절로 알려져 있다. 이 단백질은 기능인 물리 증형에 중요한 역할을 하는 전 mRNA(Pre-mRNA) 스플라이싱의 조절을 담당하는 것으로 밝혀졌다. 생체 내 유한 유전자에 대한 연구는 인간 유전자 게놈의 전체적인 조절 메커니즘을 이해하는 데 도움을 준다.

연구 분야

세포 생물학

이미지 데이터



PPM1G 항체를 사용하여 K562, 쥐 뇌, C6, 3T3, HeLa 세포 등에서 PPM1G의 위치를 확인하였다.