

제품명: PP2A 알파/베타 토끼 단클론 항체

카탈로그 번호: AMRe02462

연구용 전용

요약

설명	재조합 토끼 단클론 항체
숙주	토끼
적용	WB, IP
반응성	인간 쥐 생체
결합	비결합
변형	수정치 없음
아이소타입	IgG
클론성	단클론
형태	액체
농도	1mg/ml. 본 제품의 농도는 재조합에 따라 다를 수 있습니다.
Storage	Aliquot 하여 -20°C 에 보관 (12 개월 유효). 냉동/해동 반복을 피하십시오.
Shipping	Ice bags
버퍼	50mM 트리스클렌소 (pH 7.4), 0.15M NaCl, 40% 글세롤 0.01% 아지다 트림 및 0.05% 보르덴필
정제	천상정제

적용

희석 비율	WB 1:500-1:1000, IP 1:20-1:50
분자량	Calculated MW: 36 kDa; Observed MW: 36 kDa

항원 정보

유전자명	PPP2CA
다른 이름	PPP2CA; Serine/threonine-protein phosphatase 2A catalytic subunit alpha isoform; PP2A-alpha; Replication protein C; RP-C
유전자 ID	5515
SwissProt ID	P67775
면역원	인간 PP2A 알파/베타 합성 펩타이드

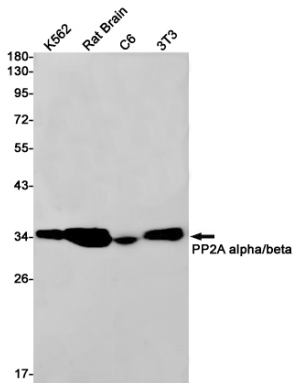
배경

PP2A는 미세관 관련 단백질 (MAP)의 주요 인산화효소입니다. PP2A는 포스포리라이스 B 키네이스, C 키네이스, MAP-2 키네이스를 조절할 수 있습니다. 특히 감수열 동안 미세관 중체코 해이세로인물에 의해 절단되는 것을 막기 위해 SGOL2와 결합합니다 (유사 예). SV40 대형 항원 p53/TP53을 인산화할 수 있습니다. 'Ser-259' 부위에 RAF1을 인산화하여 활성화합니다.

연구 분야

세포 생물학

이미지 데이터



K562, 쥐 뇌 C6, 3T3 세포 용출액에 PP2A 알파/베타 항체를 사용하여 PP2A 알파/베타 단백질 발현을 분석하였다.