

**제품명: PP2A** 알파/베타 토끼 단클론 항체

**카탈로그 번호: AMRe02461**

연구용 전용

## 요약

|          |  |
|----------|--|
| 설명       | 재조합 토끼 단클론 항체  |
| 숙주       | 토끼   |
| 적용       | WB, IHC, ICC/IF, IP  |
| 반응성      | 인간 쥐 생체 샘플   |
| 결합       | 비결합  |
| 변형       | 수정치 없음   |
| 아이소타입    | IgG  |
| 클론성      | 단클론  |
| 형태       | 액체   |
| 농도       | 0.45mg/ml. 본 제품의 농도는 재조비에 따라 다를 수 있습니다.                            |
| Storage  | Aliquot 하여 $-20^{\circ}\text{C}$ 에 보관 (12 개월 유효). 냉동/해동 반복을 피하십시오. |
| Shipping | Ice bags   |
| 버퍼       | 50mM 트리스클로르산(pH 7.4), 0.15M NaCl, 40% 글세롤 0.01% 아지다 트림릿 0.05% 보르덴필 |
| 정제       | 천상정제   |

## 적용

|       |  |
|-------|--|
| 희석 비율 | WB 1:500-1:1000, IHC 1:50-1:100, ICC/IF 1:50-1:200, IP 1:20-1:50 |
| 분자량   | Calculated MW: 36 kDa; Observed MW: 36 kDa                       |

## 항원 정보

|              |  |
|--------------|--|
| 유전자명         | PPP2CA   |
| 다른 이름        | PPP2CA; Serine/threonine-protein phosphatase 2A catalytic subunit alpha isoform; PP2A-alpha; Replication protein C; RP-C |
| 유전자 ID       | 5515   |
| SwissProt ID | P67775   |
| 면역원          | 인간 PP2A 알파 항원 펩타이드   |

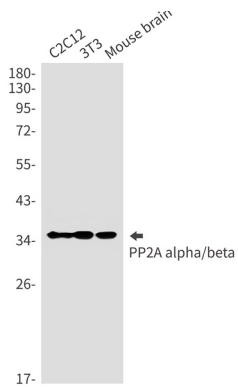
## 배경

PP2A는 마인단백질(MAP)의 주요 하위단위입니다. PP2A는 포스포라제 B 키네아제, 마인단백질 56 키네아제, MAP-2 키네아제를 조절할 수 있습니다. 특히 신경 세포에서 중추 신경 세포의 발달에 중요한 역할을 하며, SV40 대항 항원 p53/TP53을 인산화할 수 있습니다. 'Ser-259' 부위에 RAF1을 인산화할 수 있습니다.

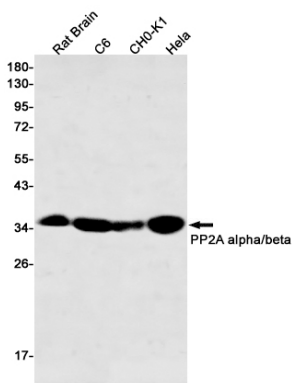
## 연구 분야

세포 생물학

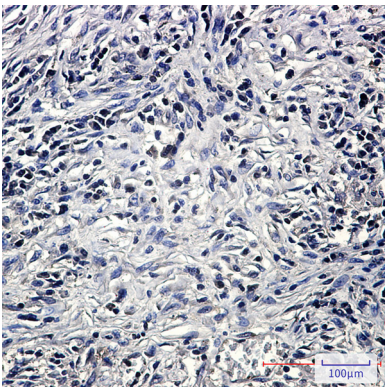
## 이미지 데이터



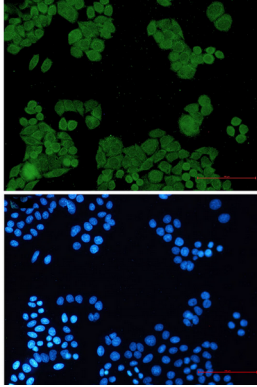
PP2A 알파/베타 항체를 사용하여 C2C12, 3T3 마우스 뇌 조직에서 PP2A 알파/베타 단백질 발현을 확인하였다.



PP2A 알파/베타 항체를 사용하여 쥐 뇌, C6, CHO-K1, HeLa 세포 등에서 PP2A 알파/베타 단백질 발현을 확인하였다.



PP2A 알파/베타 항체를 이용하여 뇌 조직의 면역조직화학 분석을 위한 복색에 고온 조직의 구멍을 pH 6.0 용액을 사용하였다.



PP2A 알카비항체와 DAPI(파란색)를 사용하여 HeLa 세포에서 PP2A 알카비(녹색)를 면역세포화학으로 분석한 결과