

제품명: POT1 토끼 단클론 항체

카탈로그 번호: AMRe02460

연구용 전용

요약

설명	재조합 토끼 단클론 항체
숙주	토끼
적용	WB
반응성	인간 쥐 생체
결합	비결합
변형	수정치 없음
아이소타입	IgG
클론성	단클론성
형태	액체
농도	0.5mg/ml. 본 제품 농도는 제조배에 따라 다를 수 있습니다.
Storage	Aliquot 하여 -20°C 에 보관(12 개월 유효). 냉동/해동 반복을 피하십시오.
Shipping	Ice bags
버퍼	50mM 트리스클로르산(pH 7.4), 0.15M NaCl, 40% 글세롤 0.01% 아지다 트림릿 0.05% 보호덴틸
정제	천상정제

적용

희석 비율	WB 1:500-1:1000
분자량	Calculated MW: 71 kDa; Observed MW: 71 kDa

항원 정보

유전자명	POT1
다른 이름	POT1; Protection of telomeres protein 1; hPot1; POT1-like telomere end-binding protein
유전자 ID	25913
SwissProt ID	Q9NUX5
면역원	인간 POT1 의 항원 펩타이드

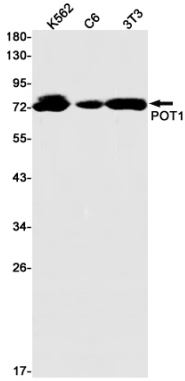
배경

이 유전자는 텔로미어 길이를 유지하고 텔로미어 유에 관여하는 핵 단백질입니다. 구체적으로 이 단백질은 텔로미어 TTAGGG 반복에 결합하는 중간 단백질 구성요소로서 텔로미어 길이를 조절하는 단백질 복합체를 형성하여 조립과 유지에 관여하며 정상적인 염색체 분리를 보장합니다. 이 유전자의 전사 발현은 암 발생 및 전이와 관련이 있습니다. 다양한 세포 유형에서 발현이 보고되었습니다.

연구 분야

후유체 해독제 개발

이미지 데이터



POT1 항체 사용하여 K562, C6, 3T3 세포 용출액에 POT1의 위치 단백질 분석을 수행한다.