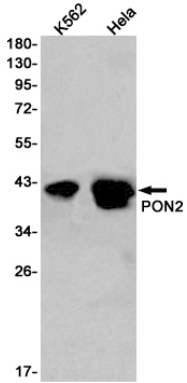


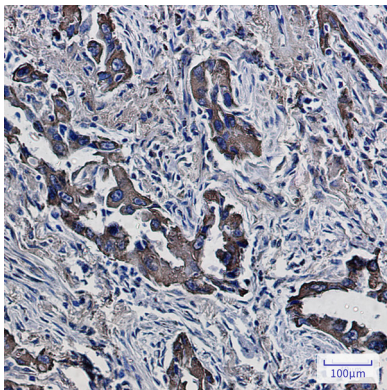
연구 분야

신경학

이미지 데이터



PON2 항체를 용해 K562 및 HeLa 세포 용출액에서 PON2의 위치를 분석을 수행합니다.



파편에 포함된 표본 조직에 PON2 항체를 용해 면역조직화 분석을 하였다. 항원 부위는 고압 고온 조건의 구연 나트륨 pH 6.0 용액을 사용했다.