

제품명: PON1 토끼 단클론 항체

카탈로그 번호: AMRe02458

연구용 전용

요약

설명	재조합 토끼 단클론 항체
숙주	토끼
적용	WB, IP
반응성	인간 쥐 생체
결합	비결합
변형	수정치 없음
아이소타입	IgG
클론성	단클론
형태	액체
농도	0.67mg/ml. 본 제품의 농도는 재조합에 따라 다를 수 있습니다.
Storage	Aliquot 하여 -20°C 에 보관 (12 개월 유효). 냉동/해동 반복을 피하십시오.
Shipping	Ice bags
버퍼	50mM 트리스클로르산 (pH 7.4), 0.15M NaCl, 40% 글세롤 0.01% 아지다 트롬 및 0.05% 보호덴빌
정제	천상정제

적용

희석 비율	WB 1:500-1:1000, IP 1:20-1:50
분자량	Calculated MW: 40 kDa; Observed MW: 40 kDa

항원 정보

유전자명	PON1
다른 이름	A esterase 1; Arylesterase 1; ESA; MVCD5; Paraoxonase 1; PON1
유전자 ID	5444
SwissProt ID	P27169
면역원	인간 PON1 의 항원 펩타이드

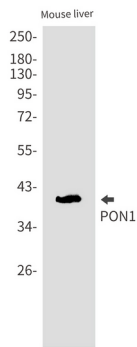
배경

대형 유엔 에스테라제 및 아릴 에스테라제 계열의 효소인 PON1은 HDL의 산화 변형 및 관련 단백질의 수리 및 보호에 역할을 합니다.

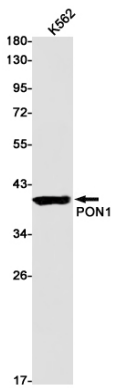
연구 분야

신경학

이미지 데이터



PON1 항을 사용하여 마우스 간 조직에서 PON1의 위치를 분석을 수행합니다.



PON1 항을 사용하여 K562 세포 용출액에서 PON1의 위치를 분석을 수행합니다.