

제품명: PMCA1 토끼 단클론 항체

카탈로그 번호: AMRe02454

연구용 전용

요약

설명	재조합 토끼 단클론 항체
숙주	토끼
적용	WB, IHC
반응성	인간 쥐 생체
결합	비결합
변형	수정치 없음
아이소타입	IgG
클론성	단클론
형태	액체
농도	0.67mg/ml. 본 제품의 농도는 재조합에 따라 다를 수 있습니다.
Storage	Aliquot 하여 -20°C 에 보관 (12 개월 유효). 냉동/해동 반복을 피하십시오.
Shipping	Ice bags
버퍼	50mM 트리스클로르산 (pH 7.4), 0.15M NaCl, 40% 글세롤 0.01% 아지다 트림 및 0.05% 보르덴필
정제	천상정제

적용

희석 비율	WB 1:500-1:1000, IHC 1:50-1:100
분자량	Calculated MW: 135 kDa; Observed MW: 130-250 kDa

항원 정보

유전자명	ATP2B1
다른 이름	ATP2B1; PMCA1
유전자 ID	490
SwissProt ID	P20020
면역원	인간 PMCA1 의 항원 펩타이드

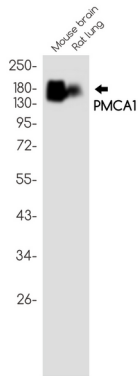
배경

이 마우스의 항체는 ATP 가수분해를 촉매하며, 칼슘 이온을 세포 밖으로 운반합니다.

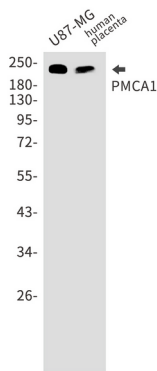
연구 분야

신약개발

이미지 데이터



PMCA1 항를 사용하여 마우스 및 랫트 폐용액에 PMCA1의 유단 분리를 수행합니다.



U87-MG 세포 및 인간 태반 용액에 PMCA1 항를 사용하여 PMCA1의 유단 분리를 수행합니다.