

제품명: PLSCR3 토끼 단클론 항체

카탈로그 번호: AMRe02453

연구용 전용

요약

설명	재조합 토끼 단클론 항체
숙주	토끼
적용	WB
반응성	인간 쥐 생체
결합	비결합
변형	수정치 없음
아이소타입	IgG
클론성	단클론
형태	액체
농도	0.67mg/ml. 본 제품의 농도는 재조합에 따라 다를 수 있습니다.
Storage	Aliquot 하여 -20°C 에 보관(12 개월 유효). 냉동/해동 반복을 피하십시오.
Shipping	Ice bags
버퍼	50mM 트리스클렌(pH 7.4), 0.15M NaCl, 40% 글세롤 0.01% 아세트산트림릿 0.05% 보충액
정제	천상정제

적용

희석 비율	WB 1:500-1:1000
분자량	Calculated MW: 32 kDa; Observed MW: 32 kDa

항원 정보

유전자명	PLSCR3
다른 이름	Phospholipid scramblase 3; PL scramblase 3
유전자 ID	57048
SwissProt ID	Q9NRY6
면역원	인간 PLSCR3의 항원 펩타이드

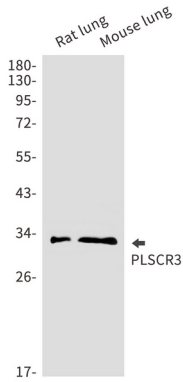
배경

칼슘 의존 결합 단백질(ATP) 의존적 인산화 반응을 촉진하여 세포막의 비대칭성을 실감할 수 있습니다. 또한 다른 인산화 시, 비세포활화 세포막에 인산화 및 손상 세포막에 중요한 역할을 할 수 있습니다. 카복실단 말단이 세포막에 의해 외부로 돌출되어 BID 도를 촉진하고 Bid 유도체가 손상을 감지하여 세포막에 관여하는 것으로 보인다.

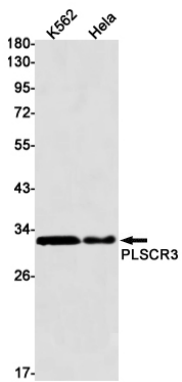
연구 분야

심혈관계

이미지 데이터



PLSCR3 항체를 사용하여쥐폐및사람폐에서 PLSCR3 의 위치 단백질 분석을 수행합니다.



PLSCR3 항체를 사용하여 K562 및 HeLa 세포에서 PLSCR3 의 위치 단백질 분석을 수행합니다.