

제품명: PKC 감마 토끼 단클론 항체

카탈로그 번호: AMRe02450

연구용 전용

요약

설명	재조합 토끼 단클론 항체
숙주	토끼
적용	WB, IP
반응성	인간 쥐
결합	비결합
변형	수정치 없음
아이소타입	IgG
클론성	단클론성
형태	액체
농도	0.98mg/ml. 본 제품의 농도는 재조합에 따라 다를 수 있습니다.
Storage	Aliquot 하여 -20°C 에 보관(12 개월 유효). 냉동/해동 반복을 피하십시오.
Shipping	Ice bags
버퍼	50mM 트리스클로르산(pH 7.4), 0.15M NaCl, 40% 글세롤 0.01% 아지다 트림 및 0.05% 보르덴필
정제	천상정제

적용

희석 비율	WB 1:500-1:1000, IP 1:20-1:50
분자량	Calculated MW: 78 kDa; Observed MW: 78 kDa

항원 정보

유전자명	PRKCG
다른 이름	PRKCG; PKCG; Protein kinase C gamma type; PKC-gamma
유전자 ID	5582
SwissProt ID	P05129
면역원	인간 PKC 의 재조합 단백질

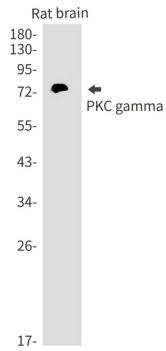
배경

이 항체는 감마에 결합하고, 인질에 존재하며 세포막과 세포내에 특이적입니다.

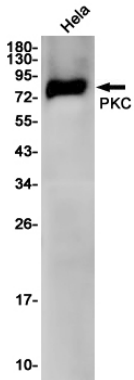
연구 분야

신호 전달

이미지 데이터



PKC 감항를 사용하여 쥐 뇌 용액에 PKC 감항을 단일 분획합니다



PKC 항를 사용하여 HeLa 세포 용액에 PKC 를 단일 분획합니다