

제품명: PKD1 토끼 단클론 항체

카탈로그 번호: AMRe02448

연구용 전용

요약

설명	재조합 토끼 단클론 항체
숙주	표기
적용	WB
반응성	인간
결합	비결합
변형	수정 없음
아이소타입	IgG
클론성	단클론
형태	액체
농도	0.5mg/ml. 본 제품의 농도는 제조 배치에 따라 다를 수 있습니다.
Storage	Aliquot 하여 -20°C 에 보관 (12 개월 유효). 냉동/해동 반복을 피하십시오.
Shipping	Ice bags
버퍼	50mM 트리스-클로르산 (pH 7.4), 0.15M NaCl, 40% 글세롤, 0.01% 아지다, 투름 및 0.05% 보호덴필
정제	천상정제

적용

희석 비율	WB 1:500-1:1000
분자량	Calculated MW: 102 kDa; Observed MW: 102 kDa

항원 정보

유전자명	PRKD1
다른 이름	PRKD1; PKD; PKD1; PRKCM; Serine/threonine-protein kinase D1; Protein kinase C mu type; Protein kinase D; nPKC-D1; nPKC-mu
유전자 ID	5587
SwissProt ID	Q15139
면역원	표적 단백질에 사용되는 합성 펩타이드

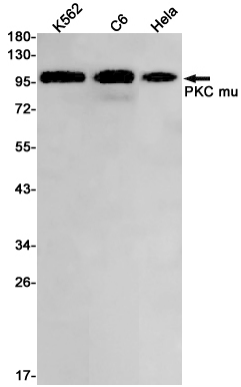
배경

일차 인 아실 글리세롤 (DAG) 신호를 PKC 하위 경로를 자극하는 생리적으로 중요합니다. NF- κ B 활성을 통해 신호를 무대에 대한 항에 관여합니다.

연구 분야

신약개발

이미지 데이터



PKD1 항를 사용하여 K562, C6, HeLa 세포에서 PKC mu 의 위치를 분석을 하였다.