

**제품명: PKC 에타 토끼 단클론 항체**

**카탈로그 번호: AMRe02447**

연구용 전용

## 요약

설명	재조합 토끼 단클론 항체
숙주	토끼
적용	WB, IP
반응성	인간 쥐 생체
결합	비결합
변형	수정치 없음
아이소타입	IgG
클론성	단클론성
형태	액체
농도	1.47mg/ml. 본 제품의 농도는 재조합에 따라 다를 수 있습니다.
Storage	Aliquot 하여 $-20^{\circ}\text{C}$ 에 보관(12 개월 유효). 냉동/해동 반복을 피하십시오.
Shipping	Ice bags
버퍼	50mM 트리스클로르산(pH 7.4), 0.15M NaCl, 40% 글세롤 0.01% 아지드 트륨 및 0.05% 보르덴필
정제	천상정제

## 적용

희석 비율	WB 1:500-1:1000, IP 1:20-1:50
분자량	Calculated MW: 78 kDa; Observed MW: 78 kDa

## 항원 정보

유전자명	PRKCH
다른 이름	nPKC eta; PKC h; PKC L; PKCh; PKCL; Prkch; PRKCL; Protein kinase C eta
유전자 ID	5583
SwissProt ID	P24723
면역원	인간 PKC 에타 항원 펩타이드

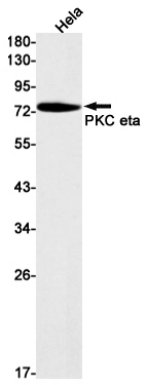
## 배경

PKC는 이 글리코제에 결합하며, 이 글리코제인 인산부착 단백질입니다. 또한 PKC는 종종 핵시계열 단백질에 따라 사용되기도 합니다.

## 연구 분야

실험결과

## 이미지 데이터



PKC eta 항을 사용하여 HeLa 세포 용출액에서 PKC eta 의 위치 단백질을 확인하였다.