

제품명: 포스포-PKA RII 알파(Ser99) 토끼 단클론 항체

카탈로그 번호: AMRe02445

연구용 전용

요약

설명	재조합 토끼 단클론 항체
숙주	토끼
적용	WB, IHC, IP
반응성	인간 쥐 생체
결합	비결합
변형	안화된
아이소타입	IgG
클론성	단클론
형태	액체
농도	0.5mg/ml. 본 제품의 농도는 제조 배치에 따라 다를 수 있습니다.
Storage	Aliquot 하여 -20°C 에 보관(12 개월 유효). 냉동/해동 반복을 피하십시오.
Shipping	Ice bags
버퍼	50mM 트리스클렌소(pH 7.4), 0.15M NaCl, 40% 글세롤, 0.01% 아지다, 투름 및 0.05% 보흐덴필
정제	천상정제

적용

희석 비율	WB 1:500-1:1000, IHC 1:50-1:100, IP 1:20-1:50
분자량	Calculated MW: 46 kDa; Observed MW: 50 kDa

항원 정보

유전자명	PRKAR2A
다른 이름	PRKAR2A; PKR2; PRKAR2; cAMP-dependent protein kinase type II-alpha regulatory subunit
유전자 ID	5576
SwissProt ID	P13861
면역원	표적 단백질 잔여항원 합성인화합물

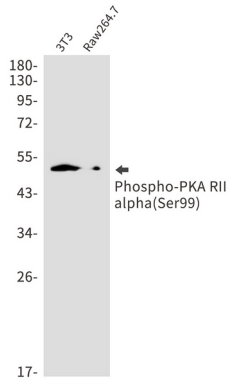
배경

세포 내 cAMP 신호 전달에 관여하는 cAMP 의존성 단백질 키나제 조절 단위 II 형질체는 MAP2 키나제를 포함한 고분자 복합체를 통해 막 결합을 매개한다.

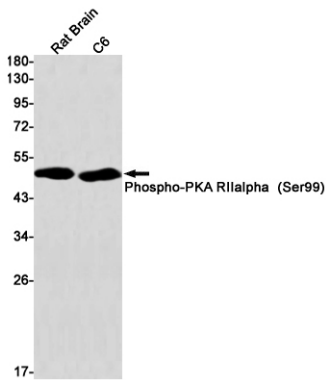
연구 분야

실험결과

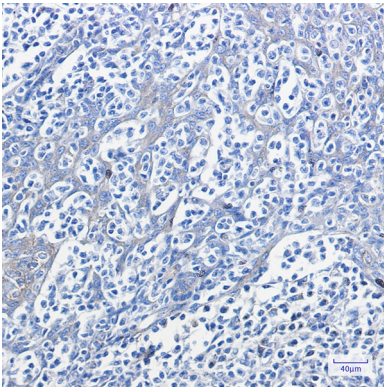
이미지 데이터



3T3 및 Raw264.7 세포 용출액에서 인화PKA RII 알파(Ser99) 항를 사용하여 인화PKA RII 알파(Ser99)의 위치를 확인하였다.



인화PKA RII alpha(Ser99) 항를 사용하여 뇌C6 용출액에서 인화PKA RII alpha(Ser99)의 위치를 확인하였다.



과립세포에서 인화PKA R2(Phospho-Ser99) 항를 이용하여 조직화물을 확인하였다. 항의 특이성은 과립세포의 구조를 pH 6.0 용출액 사용하였다.