

제품명: PIN1 토끼 단클론 항체

카탈로그 번호: AMRe02441

연구용 전용

요약

설명	재조합토끼단클론항체
숙주	토끼
적용	WB, ICC/IF
반응성	인간 쥐 생체
결합	비결합
변형	수정치 없음
아이소타입	IgG
클론성	단클론
형태	액체
농도	1mg/ml. 본제품의 농도는 재조합에 따라 다를 수 있습니다.
Storage	Aliquot 하여 -20°C 에 보관(12개월 유효). 냉동/해동 반복을 피하십시오.
Shipping	Ice bags
버퍼	50mM 트리스클로르산(pH 7.4), 0.15M NaCl, 40% 글세롤 0.01% 아지다 트림릿 0.05% 보흐덴필
정제	천상정제

적용

희석 비율	WB 1:500-1:1000, ICC/IF 1:50-1:200
분자량	Calculated MW: 18 kDa; Observed MW: 18 kDa

항원 정보

유전자명	PIN1
다른 이름	DOD; UBL5
유전자 ID	5300
SwissProt ID	Q13526
면역원	인간 Pin1 의 항원 펩타이드

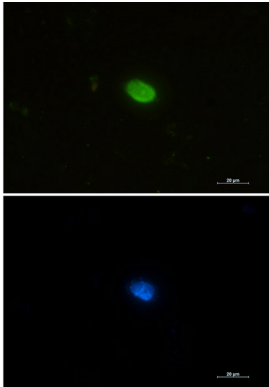
배경

핀딜 프롤리나제(PP1ase)는 핀딜 프롤린을 인산화시키는 효소이다. 이 효소는 PP1ase 중 하나이며, 이 효소는 인산화된 프로린과 다른 단백질에 특이적으로 결합하여 질의 인산화 수준을 조절한다. 이 PP1ase 에 의해 인산화된 단백질은 유전자 발현, 세포 분열, 면역 반응, 다능성 유지, 생식 발달, 신경회로 생성에 관여하는 주요 단백질 중 한 종류이다.

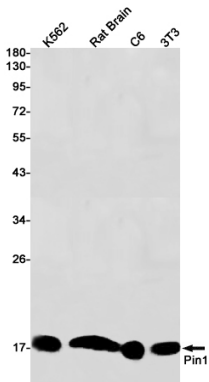
연구 분야

신경학

이미지 데이터



PIN1 항체(DAPI)를 사용하여 293 세포에서 PIN1(녹색)의 면역세포화분을 수행했다



Pin1 항체를 사용하여 K562, 쥐 뇌, C6, 3T3 세포 등에서 Pin1의 면역세포화분을 수행했다