

제품명: 포스포리파제 C 베타 1 토끼 단클론 항체

카탈로그 번호: AMRe02438

연구용 전용

요약

설명	재조합 토끼 단클론 항체
숙주	묘기
적용	WB
반응성	쥐
결합	비결합
변형	수정치 없음
아이소타입	IgG
클론성	단클론성
형태	액체
농도	1.13mg/ml. 본 제품의 농도는 재조합에 따라 다를 수 있습니다.
Storage	Aliquot 하여 -20°C 에 보관(12 개월 유효). 냉동/해동 반복을 피하십시오.
Shipping	Ice bags
버퍼	50mM 트리스클렌(pH 7.4), 0.15M NaCl, 40% 글세롤, 0.01% 아지다, 투름 및 0.05% 보호덴틸
정제	천상정제

적용

희석 비율	WB 1:500-1:1000
분자량	Calculated MW: 138 kDa; Observed MW: 138 kDa

항원 정보

유전자명	Plcb1
다른 이름	Plcb; AI132408; mKIAA0581; 3110043I21Rik
유전자 ID	18795.0
SwissProt ID	Q9Z1B3
면역원	표적 단백질에 사용되는 합성 펩타이드

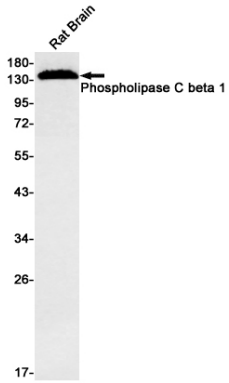
배경

이 항체는 포스포리파제 C 베타 1 (PLC- β 1)의 발현을 연구하기 위한 도구로 설계되었습니다. PLC- β 1은 세포막에서 신호 전달을 위한 중요한 효소입니다.

연구 분야

신호 전달

이미지 데이터



주뇌용 항어포도당체 C 베타1 항을 사용하여 포도당체 C 베타1 의 위치 단백 분을 수행했다.