

제품명: 포스포람반 토끼 단클론 항체

카탈로그 번호: AMRe02437

연구용 전용

요약

설명	재조합 토끼 단클론 항체
숙주	토끼
적용	WB, IHC, IP
반응성	인간 쥐 생체
결합	비결합
변형	수정치 없음
아이소타입	IgG
클론성	단클론
형태	액체
농도	0.5mg/ml. 본 제품의 농도는 제조 배치에 따라 다를 수 있습니다.
Storage	Aliquot 하여 -20°C 에 보관 (12 개월 유효). 냉동/해동 반복을 피하십시오.
Shipping	Ice bags
버퍼	50mM 트리스클로르산(pH 7.4), 0.15M NaCl, 40% 글세롤 0.01% 아지다 트림 및 0.05% 보르덴필
정제	천상정제

적용

희석 비율	WB 1:500-1:1000, IHC 1:50-1:100, IP 1:20-1:50
분자량	Calculated MW: 6 kDa; Observed MW: 12,24 kDa

항원 정보

유전자명	PLN
다른 이름	PLN; PLB; Cardiac phospholamban; PLB
유전자 ID	5350
SwissProt ID	P26678
면역원	표적 단백질에 사용되는 합성 펩타이드

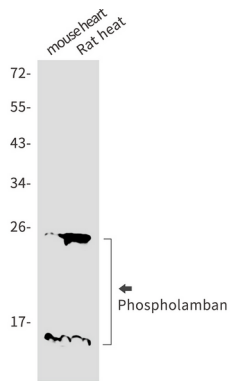
배경

PLN은 심장 근세포에서 ATP2A2의 기능을 가역적으로 억제하는 ATPase의 Ca^{2+} 에 대한 결합 친화성을 감소시키기 때문에 PLN은 ATP2A2에 대한 작용을 통해 심장 근세포에서 Ca^{2+} 수송을 조절한다. 또한 근육 안지 칼슘 재흡수를 조절하고 심의 칼슘 항상성에 중요한 역할을 한다. ATP2A2 억제제는 PLN의 올리고머에 결합한다. PLN은 ATP2A2 억제제를 결합한다.

연구 분야

신약개발

이미지 데이터



상기 심장 및 쥐 심장 용도에 사용되며, 포스포라민 항체를 사용하여 포스포라민을 위 단락을 분석합니다.