

**제품명:** 포스포-포스포람반(Ser16) 토끼 단클론 항체

**카탈로그 번호:** AMRe02436

연구용 전용

## 요약

설명	재조합 토끼 단클론 항체
숙주	토끼
적용	WB
반응성	인자 쥐
결합	비결합
변형	인화된
아이소타입	IgG
클론성	단클론
형태	액체
농도	0.5mg/ml. 본 제품의 농도는 제조 배치에 따라 다를 수 있습니다.
Storage	Aliquot 하여 $-20^{\circ}\text{C}$ 에 보관(12 개월 유효). 냉동/해동 반복을 피하십시오.
Shipping	Ice bags
버퍼	50mM 트리스클로르산(pH 7.4), 0.15M NaCl, 40% 글세롤, 0.01% 아지다 트림릿, 0.05% 보흐덴필
정제	천상정제

## 적용

희석 비율	WB 1:500-1:1000
분자량	Calculated MW: 6 kDa; Observed MW: 12,24 kDa

## 항원 정보

유전자명	PLN
다른 이름	PLN; PLB; Cardiac phospholamban; PLB
유전자 ID	5350
SwissProt ID	P26678
면역원	표적 단백질 잔여물인 인화 항원화 펩타이드

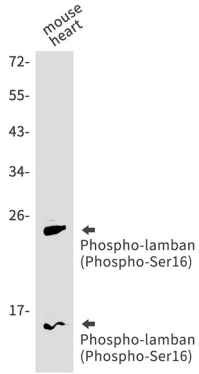
## 배경

PLN은 심장 근세포에서 ATP2A2의 기능을 가역적으로 억제하는 ATPase의  $\text{Ca}^{2+}$ 에 대한 결합 친화성을 감소시키기 때문에 PLN은 ATP2A2에 대한 작용을 통해 심장 근 세포에 대한  $\text{Ca}^{2+}$  수송을 조절한다. 또한 근육 이완을 조절하고 심장의 칼슘 항상성에 중요한 역할을 한다. ATP2A2 억제제는 PLN의 올리고머에 결합한다. PLN은 인화 ATP2A2 억제제를 인식한다.

## 연구 분야

신경전달

## 이미지 데이터



인화람(Phospho-Ser16) 항체를 사용하여 심장 용출액에서 인화람(Phospho-Ser16)의 위치를 분석을 수행했다