

제품명: PHAPI2 토끼 단클론 항체

카탈로그 번호: AMRe02433

연구용 전용

요약

설명	재조합 토끼 단클론 항체
숙주	토끼
적용	WB, IHC, ICC/IF
반응성	인간 쥐
결합	비결합
변형	수정치 없음
아이소타입	IgG
클론성	단클론성
형태	액체
농도	0.5mg/ml. 본 제품의 농도는 제조 배치에 따라 다를 수 있습니다.
Storage	Aliquot 하여 -20°C 에 보관 (12 개월 유효). 냉동/해동 반복을 피하십시오.
Shipping	Ice bags
버퍼	50mM 트리스클렌스 (pH 7.4), 0.15M NaCl, 40% 글세롤 0.01% 아지다 트림 및 0.05% 보르덴 필
정제	천상정제

적용

희석 비율	WB 1:500-1:1000, IHC 1:50-1:100, ICC/IF 1:50-1:200
분자량	Calculated MW: 29 kDa; Observed MW: 29 kDa

항원 정보

유전자명	ANP32B
다른 이름	ANP32B; PAL31; PHAPI2; PHAPI2a; Ssp29
유전자 ID	10541
SwissProt ID	Q92688
면역원	인간 PHAPI2의 합성 펩타이드

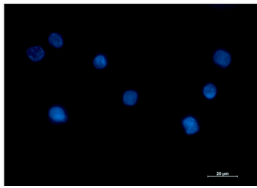
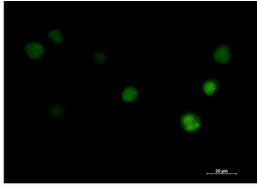
배경

세포주 전행에서 세포 생존에 필수적인 것으로 알려진 G1에서 S로의 전행에 필수적이다.

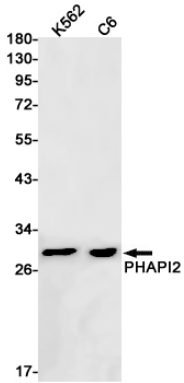
연구 분야

세포실험

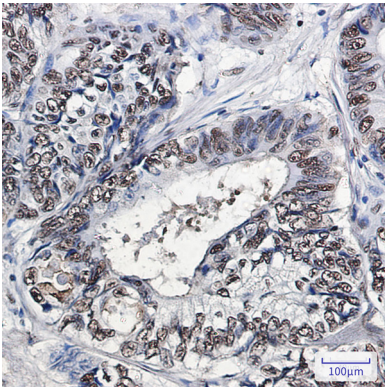
이미지 데이터



PHAPI2 항체를 사용하여 K562 세포에 PHAPI2 (녹색)의 면역조직화분을 수행했다.



PHAPI2 항체를 사용하여 K562 및 C6 세포 용출액에 PHAPI2의 유래 단백질을 수행한다.



파넬에 포함된 각 조직에 PHAPI2/APRIL 항체를 사용한 면역조직화분을 수행했다. 항원 화합물은 과산화물 조건을 pH 6.0 용액에 사용했다.