

제품명: PGP9.5 토끼 단클론 항체

카탈로그 번호: AMRe02432

연구용 전용

요약

설명	재조합 토끼 단클론 항체
숙주	토끼
적용	WB, IHC, ICC/IF, IP
반응성	인간 쥐 생쥐
결합	비결합
변형	수정치 없음
아이소타입	IgG
클론성	단클론 항체
형태	액체
농도	0.37mg/ml. 본 제품 농도는 제조 배치에 따라 다를 수 있습니다.
Storage	Aliquot 하여 -20°C 에 보관 (12 개월 유효). 냉동/해동 반복을 피하십시오.
Shipping	Ice bags
버퍼	50mM 트리스클로르산 (pH 7.4), 0.15M NaCl, 40% 글리세롤 0.01% 아지다나 푸름 및 0.05% 보호덴빌
정제	천상정제

적용

희석 비율	WB 1:500-1:1000, IHC 1:50-1:100, ICC/IF 1:50-1:200, IP 1:20-1:50
분자량	Calculated MW: 25 kDa; Observed MW: 25 kDa

항원 정보

유전자명	UCHL1
다른 이름	UCHL1 / PGP9.5; UCHL1; B220; CD 45; CD45; cd45 antigen; ec3.1.3.48; GP 180; GP180; Human homolog of severe combined immunodeficiency due to PTPRC deficiency; L CA; L-CA; lca; Leukocyte common antigen; LY 5; LY5; Protein tyrosine phosphatase receptor type C; Protein tyrosine phosphatase receptor type c polypeptide; PTPRC; PTPRC_HUMAN; Receptor-type tyrosine-protein phosphatase C; SCID due to PTPRC deficiency; t200; T200 glycoprotein; T200 leukocyte common antigen.
유전자 ID	7345
SwissProt ID	P09936
면역원	인간 PGP9.5 의 항원 펩타이드

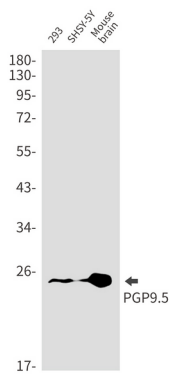
배경

PGP9.5는 배아 중추신경(LCA)의 저분자 중추신경 단백질인 슬로모토닌 유단백(Ub)의 카복시 말단 글리코실화 단백질로서, 여러 가지 중추신경 질환을 가능하게 하며, 특히 파킨슨 및 알츠하이머병과 관련이 있는 것으로 알려져 있습니다.

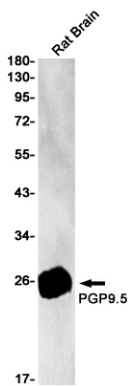
연구 분야

신경학

이미지 데이터



PGP9.5 항을 사용하여 293, SH-SY5Y 마우스 뇌 용액에서 PGP9.5의 위치 단백질 분석을 수행했다



PGP9.5 항을 사용하여 쥐 뇌 용액에서 PGP9.5를 위치 단백질 분석했다