

**제품명: PGM1** 토끼 단클론 항체

**카탈로그 번호: AMRe02431**

연구용 전용

## 요약

설명	재조합 토끼 단클론 항체
숙주	토끼
적용	WB, ICC/IF, IP
반응성	인간 쥐 생체
결합	비결합
변형	수정치 없음
아이소타입	IgG
클론성	단클론
형태	액체
농도	0.65mg/ml. 본 제품의 농도는 재조합에 따라 다를 수 있습니다.
Storage	Aliquot 하여 $-20^{\circ}\text{C}$ 에 보관(12개월 유효). 냉동/해동 반복을 피하십시오.
Shipping	Ice bags
버퍼	50mM 트리스클로르산(pH 7.4), 0.15M NaCl, 40% 글세롤 0.01% 아지다나 트롬빈 및 0.05% 보르덴필
정제	천상정제

## 적용

희석 비율	WB 1:500-1:1000, ICC/IF 1:50-1:200, IP 1:20-1:50
분자량	Calculated MW: 61 kDa; Observed MW: 61 kDa

## 항원 정보

유전자명	PGM1
다른 이름	Phosphoglucomutase-1; PGM 1; Glucose phosphomutase 1
유전자 ID	5236
SwissProt ID	P36871
면역원	인간 PGM1의 합성 펩타이드

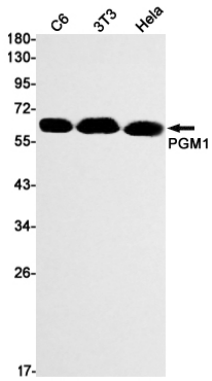
## 배경

이 효소는 포도당 분해에 관여한다.

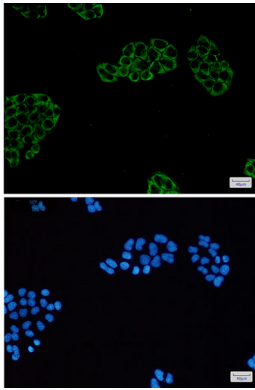
## 연구 분야

신호전달

## 이미지 데이터



PGM1 항을 사용하여 C6, 3T3, HeLa 세포종류에서 PGM1의 위치를 분석을 수행합니다.



PGM1 항을 DAPI(청색)를 사용하여 HeLa 세포에서 PGM1(녹색)을 면역표지하는 실험결과