

제품명: PEPD 토끼 단클론 항체

카탈로그 번호: AMRe02421

연구용 전용

요약

설명	재조합 토끼 단클론 항체
숙주	토끼
적용	WB
반응성	인간
결합	비결합
변형	수정치 없음
아이소타입	IgG
클론성	단클론
형태	액체
농도	0.5mg/ml. 본 제품의 농도는 제조 배치에 따라 다를 수 있습니다.
Storage	Aliquot 하여 -20°C 에 보관(12 개월 유효). 냉동/해동 반복을 피하십시오.
Shipping	Ice bags
버퍼	50mM 트리스클렌스(pH 7.4), 0.15M NaCl, 40% 글세롤 0.01% 아지다 트림릿 0.05% 보충단질
정제	천상정제

적용

희석 비율	WB 1:500-1:1000
분자량	Calculated MW: 55 kDa; Observed MW: 55 kDa

항원 정보

유전자명	PEPD
다른 이름	PROLIDASE
유전자 ID	5184
SwissProt ID	P12955
면역원	인간 PEPD의 합성 펩타이드

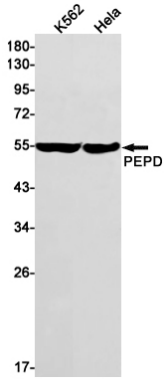
배경

C-말에 프롤린 또는 히스틴을 잔기 있는 펩타이드를 분해한다. 골격에 아미노산이 풍부하여 있어 뼈에 골연대 측정의 역할을 한다.

연구 분야

실험결과

이미지 데이터



PEPD 항을 사용하여 K562 및 HeLa 세포 용출액에서 PEPD의 위치를 분석을 수행했습니다.