

**제품명: PDLIM7** 토끼 단클론 항체

**카탈로그 번호: AMRe02417**

연구용 전용

## 요약

설명	재조합 토끼 단클론 항체
숙주	토끼
적용	WB
반응성	인간
결합	비결합
변형	수정치 없음
아이소타입	IgG
클론성	단클론
형태	액체
농도	0.5mg/ml. 본 제품의 농도는 재조합에 따라 다를 수 있습니다.
Storage	Aliquot 하여 $-20^{\circ}\text{C}$ 에 보관 (12 개월 유효). 냉동/해동 반복을 피하십시오.
Shipping	Ice bags
버퍼	50mM 트리스클로르산 (pH 7.4), 0.15M NaCl, 40% 글세롤 0.01% 아지드 트륨 및 0.05% 보르덴필
정제	천상정제

## 적용

희석 비율	WB 1:500-1:1000
분자량	Calculated MW: 50 kDa; Observed MW: 50 kDa

## 항원 정보

유전자명	PDLIM7
다른 이름	LIM mineralization protein; LMP; Protein enigma
유전자 ID	9260
SwissProt ID	Q9NR12
면역원	인간 PDLIM7 의 재조합 단백질

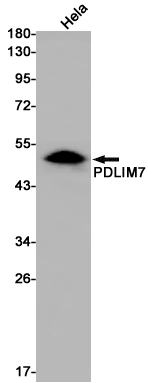
## 배경

단클론 항체는 특이성을 갖는 항체를 생산하는 데 사용됩니다. PDZ 도메인을 통해 골격 및 근육 조직의 발달에 LIM 결합 단백질을 국소화하는 데 역할을 할 수 있습니다. 배향의 두 가지 기본 매커니즘 중 직접 배향 (예: 배외 편평 하골과 무골)과 간접 배향 (예: 배외 정렬)을 도모에 관여합니다. 골격 조직에 관여합니다. BMP6 신호 전달 경로에 관여합니다.

## 연구 분야

신약개발

## 이미지 데이터



PDLIM7 항을 사용하여 HeLa 세포 용출액에 PDLIM7의 웨스턴 블롯 분석을 수행했다.