

제품명: PDLIM1 토끼 단클론 항체

카탈로그 번호: AMRe02416

연구용 전용

요약

설명	재조합 토끼 단클론 항체
숙주	토끼
적용	WB, ICC/IF, IP
반응성	인간 쥐 생체
결합	비결합
변형	수정치 없음
아이소타입	IgG
클론성	단클론
형태	액체
농도	0.65mg/ml. 본 제품의 농도는 재조합에 따라 다를 수 있습니다.
Storage	Aliquot 하여 -20°C 에 보관(12개월 유효). 냉동/해동 반복을 피하십시오.
Shipping	Ice bags
버퍼	50mM 트리스클렌스(pH 7.4), 0.15M NaCl, 40% 글세롤 0.01% 아지다 트림 및 0.05% 보흐덴필
정제	천상정제

적용

희석 비율	WB 1:500-1:1000, ICC/IF 1:50-1:200, IP 1:20-1:50
분자량	Calculated MW: 36 kDa; Observed MW: 36 kDa

항원 정보

유전자명	PDLIM1
다른 이름	PDLIM1; CLIM1; CLP36; PDZ and LIM domain protein 1; C-terminal LIM domain protein 1; Elfin; LIM domain protein CLP-36
유전자 ID	9124
SwissProt ID	O00151
면역원	인간 PDLIM1의 합성 펩타이드

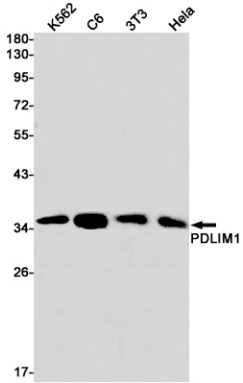
배경

세균과 바이러스, 다른 병원체(바이러스)를 세포격으로 운반하는 데 역할을 할 수 있다.

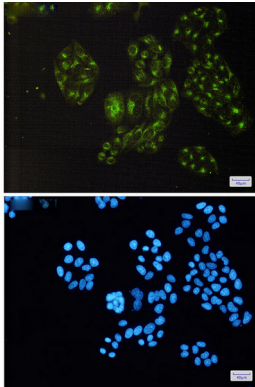
연구 분야

후염색화학발현

이미지 데이터



PDLIM1 항체를 사용하여 K562, C6, 3T3, HeLa 세포 등에서 PDLIM1의 위치를 분석을 수행했다



PDLIM1 항체와 DAPI(청색)를 사용하여 HeLa 세포에서 PDLIM1(적색)을 면역세포화학 분석 결과