

**제품명: PDGFR** 알파 토끼 단클론 항체

**카탈로그 번호: AMRe02413**

연구용 전용

## 요약

설명	재조합 토끼 단클론 항체
숙주	토끼
적용	WB, IHC, ICC/IF, IP
반응성	인간 쥐 생체
결합	비결합
변형	수정치 없음
아이소타입	IgG
클론성	단클론
형태	액체
농도	0.5mg/ml. 본 제품의 농도는 제조 배치에 따라 다를 수 있습니다.
Storage	Aliquot 하여 $-20^{\circ}\text{C}$ 에 보관(12개월 유효). 냉동/해동 반복을 피하십시오.
Shipping	Ice bags
버퍼	50mM 트리스클로르산(pH 7.4), 0.15M NaCl, 40% 글세롤, 0.01% 아지다나, 0.05% 보르덴필
정제	천상정제

## 적용

희석 비율	WB 1:500-1:1000, IHC 1:50-1:100, ICC/IF 1:50-1:200, IP 1:20-1:50
분자량	Calculated MW: 123 kDa; Observed MW: 190 kDa

## 항원 정보

유전자명	PDGFRA PDGFRA; PDGFR2; RHEPDGFRA; Platelet-derived growth factor receptor alpha; PDGF-R-alpha; PDGFR-alpha; Alpha platelet-derived growth factor receptor; Alpha-type platelet-derived growth factor receptor; CD140 antigen-like family member A; CD140a antigen; Platelet-derived growth factor alpha receptor; Platelet-derived growth factor receptor 2; PDGFR-2; CD140a
다른 이름	
유전자 ID	5156
SwissProt ID	P16234
면역원	표단백질에 사용되는 항원 펩타이드

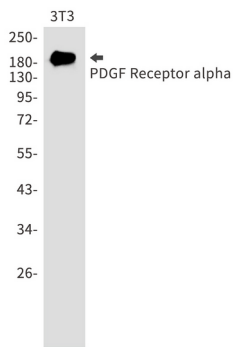
## 배경

혈관위상인(PDGF) 계열은 여러 가지 종류인  $\alpha$ 와  $\beta$ 로 나뉘며 PDGF AA, PDGF AB, PDGF BB, PDGF CC 및 PDGF DD)로 존재하며 서로 결합하여 두 수용체로 구성된 PDGF 수용체  $\alpha$ (PDGFR $\alpha$ )와 PDGF 수용체  $\beta$ (PDGFR $\beta$ )에 특이적으로 결합한다. PDGF 수용체는 PDGFA와 PDGFB 모두에 결합하여 두 단백질 체계를 가지고 있다.

## 연구 분야

신경계

## 이미지 데이터



PDGFR 발현을 사용하여 3T3 세포에서 PDGF 수용체 발현 단백질 분리를 수행합니다.