

제품명: PDGFR 알파 토끼 단클론 항체

카탈로그 번호: AMRe02412

연구용 전용

요약

설명	재조합 토끼 단클론 항체
숙주	표기
적용	WB
반응성	인간 쥐 생체
결합	비결합
변형	수정치 없음
아이소타입	IgG
클론성	단클론
형태	액체
농도	0.5mg/ml. 본 제품의 농도는 제조 배치에 따라 다를 수 있습니다.
Storage	Aliquot 하여 -20°C 에 보관(12 개월 유효). 냉동/해동 반복을 피하십시오.
Shipping	Ice bags
버퍼	50mM 트리스클렌(pH 7.4), 0.15M NaCl, 40% 글세롤 0.01% 아지다 트림 및 0.05% 보호덴빌
정제	천상정제

적용

희석 비율	WB 1:500-1:1000
분자량	Calculated MW: 123 kDa; Observed MW: 190 kDa

항원 정보

유전자명	PDGFRA PDGFRA; PDGFR2; RHEPDGFRA; Platelet-derived growth factor receptor alpha; PDGF-R-alpha; PDGFR-alpha; Alpha platelet-derived growth factor receptor; Alpha-type platelet-derived growth factor receptor; CD140 antigen-like family member A; CD140a antigen; Platelet-derived growth factor alpha receptor; Platelet-derived growth factor receptor 2; PDGFR-2; CD140a
다른 이름	
유전자 ID	5156
SwissProt ID	P16234
면역원	표단백질에 사용되는 합성 펩타이드

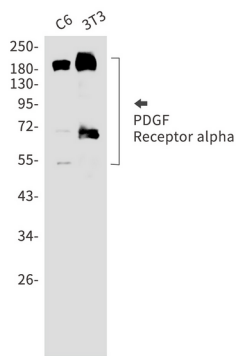
배경

혈관유생장인(PDGF) 계열은 혈관형성, 혈관 수축, 혈관 평활근 세포 증식, PDGF AA, PDGF AB, PDGF BB, PDGF CC 및 PDGF DD)로 존재하며, 서로 결합하여 PDGF 수용체로 알려진 PDGF 수용체 α (PDGFR α)와 PDGF 수용체 β (PDGFR β)에 특이적으로 결합한다. PDGF 수용체는 PDGFA와 PDGFB 모두에 결합하여 PDGF 수용체 α 를 가지고 있다.

연구 분야

신경과학

이미지 데이터



C6 및 3T3 세포에서 PDGFR 알파를 사용하여 PDGF 수용체 알파에 대한 단백질 발현을 분석한다.