

**제품명: PDE1B** 토끼 단클론 항체

**카탈로그 번호: AMRe02410**

연구용 전용

## 요약

설명	재조합 토끼 단클론 항체
숙주	토끼
적용	WB
반응성	인간 쥐 생체
결합	비결합
변형	수정치 없음
아이소타입	IgG
클론성	단클론
형태	액체
농도	0.5mg/ml. 본 제품의 농도는 제조 배치에 따라 다를 수 있습니다.
Storage	Aliquot 하여 $-20^{\circ}\text{C}$ 에 보관 (12 개월 유효). 냉동/해동 반복을 피하십시오.
Shipping	Ice bags
버퍼	50mM 트리스클로르산 (pH 7.4), 0.15M NaCl, 40% 글세롤, 0.01% 아세트산, 0.05% 보르덴필
정제	천상정제

## 적용

희석 비율	WB 1:500-1:1000
분자량	Calculated MW: 61 kDa; Observed MW: 61 kDa

## 항원 정보

유전자명	PDE1B
다른 이름	PDE1B1; PDES1B; HEL-S-79p
유전자 ID	5153
SwissProt ID	Q01064
면역원	인간 PDE1B 의 재조합 단백질

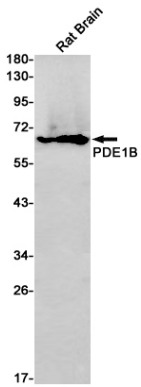
## 배경

이 유전자에 의해 코딩된 단백질은 고형 뉴클레오타이드 피로인산 (PDE) 계열 특히 PDE1 에 속합니다. PDE1 계열은 5종류의 칼륨 복합체에 결합하는 칼륨 의존성 PDE 입니다. PDE 는 cAMP 와 cGMP 라는 두 가지 신호 전달에 대한 특이성을 가지며, 주로 cGMP 를 선택합니다. cAMP 와 cGMP 는 세포 신호 전달 과정의 핵심 조절 역할을 합니다. 유전자에 의해 코딩된 이 유전자는 뉴런에서 주로 발현되며, 대뇌를 포함한 전신 분포를 보기도 합니다.

## 연구 분야

신경질환

## 이미지 데이터



PDE1B 항을 사용하여 쥐 뇌 용출액에서 PDE1B를 확인했습니다.