

**제품명: PCPTP1** 토끼 단클론 항체

**카탈로그 번호: AMRe02408**

연구용 전용

## 요약

설명	재조합 토끼 단클론 항체
숙주	토끼
적용	WB
반응성	쥐
결합	비결합
변형	수정치 없음
아이소타입	IgG
클론성	단클론성
형태	액체
농도	0.5mg/ml. 본 제품의 농도는 제조배에 따라 다를 수 있습니다.
Storage	Aliquot 하여 $-20^{\circ}\text{C}$ 에 보관(12 개월 유효). 냉동/해동 반복을 피하십시오.
Shipping	Ice bags
버퍼	50mM 트리스클로르산(pH 7.4), 0.15M NaCl, 40% 글세롤, 0.01% 아지다, 투름릿, 0.05% 보흐덴필
정제	천상정제

## 적용

희석 비율	WB 1:500-1:1000
분자량	Calculated MW: 74 kDa; Observed MW: 74 kDa

## 항원 정보

유전자명	PTPRR
다른 이름	PTPRQ; EC-PTP; PCPTP1; PTP-SL; PTPBR7
유전자 ID	5801
SwissProt ID	Q15256
면역원	인 PCPTP1 의 합성 펩타이드

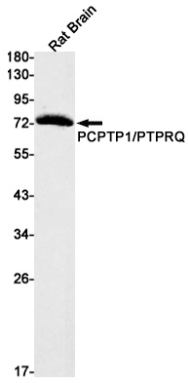
## 배경

MAPK1, MAPK3, MAPK14 외 같은 다른 활성 단백질 키네아(MAPK)를 서열에 활성형으로 구분한다. MAPK는 활성 단백질 키네아 효소로, 에 결합하여 단백질 키네아 복합체를 이루는 MAPK를 활성화시켜서로 동기화한다.

## 연구 분야

신경질환

## 이미지 데이터



항체를 사용하여 뇌 용출액에서 PCPTP1/PTPRQ 의 위치 단백질을 수행합니다