

제품명: PCK2 토끼 단클론 항체

카탈로그 번호: AMRe02407

연구용 전용

요약

설명	재조합 토끼 단클론 항체
숙주	토끼
적용	WB, IHC, ICC/IF
반응성	인간 쥐 생체
결합	비결합
변형	수정치 없음
아이소타입	IgG
클론성	단클론
형태	액체
농도	0.54mg/ml. 본 제품 농도는 재조비에 따라 다를 수 있습니다.
Storage	Aliquot 하여 -20°C 에 보관 (12 개월 유효). 냉동/해동 반복을 피하십시오.
Shipping	Ice bags
버퍼	50mM 트리스클로르산 (pH 7.4), 0.15M NaCl, 40% 글세롤, 0.01% 아지다, 투름 및 0.05% 보흐덴필
정제	천상정제

적용

희석 비율	WB 1:500-1:1000, IHC 1:50-1:100, ICC/IF 1:50-1:200
분자량	Calculated MW: 71 kDa; Observed MW: 71 kDa

항원 정보

유전자명	PCK2
다른 이름	PCK2; PEPCCK2; Phosphoenolpyruvate carboxykinase [GTP]; mitochondrial; PEPCCK-M; Phosphoenolpyruvate carboxylase
유전자 ID	5106
SwissProt ID	Q16822
면역원	인간 PCK2 의 항원 펩타이드

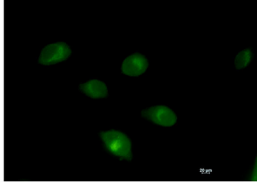
배경

옥살로아세트산(OAA)을 포스포엔올피루베이트(PEP)로 전환하는 반응을 촉매하며, 이는 트리스 호환에서 유한한 것 및 기타 전제 후속 반응을 생성하는 데 관여하는 속도 제한 단계입니다.

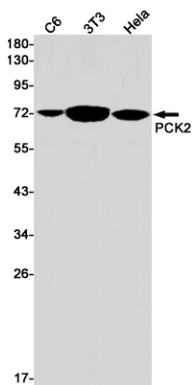
연구 분야

섬유관계

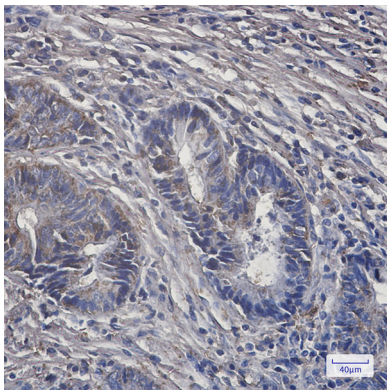
이미지 데이터



HT-1080 세포에 PCK2 항(녹색)과 DAPI(청색)를 사용하여 PCK2를 면역표지화한 결과



PCK2 항을 사용하여 C6, 3T3, HeLa 세포 등에서 PCK2의 위치를 분석하였다



피부에 포함된 결합 조직에 PCK2 항을 이용한 면역표지화를 수행하였다. 항원 특이성은 고온 조건(전반적으로 pH 6.0)을 용해시켰다.