

**제품명: PARP1** 토끼 단클론 항체

**카탈로그 번호: AMRe02401**

연구용 전용

## 요약

설명	재조합 토끼 단클론 항체
숙주	토끼
적용	WB, IHC, ICC/IF
반응성	인간 췌장
결합	비결합
변형	수정치 없음
아이소타입	IgG
클론성	단클론
형태	액체
농도	0.54mg/ml. 본 제품의 농도는 재조합에 따라 다를 수 있습니다.
Storage	Aliquot 하여 $-20^{\circ}\text{C}$ 에 보관 (12 개월 유효). 냉동/해동 반복을 피하십시오.
Shipping	Ice bags
버퍼	50mM 트리스클로라이드 (pH 7.4), 0.15M NaCl, 40% 글세롤, 0.01% 아지다 트림 및 0.05% 보르덴 필
정제	천상정제

## 적용

희석 비율	WB 1:500-1:1000, IHC 1:50-1:100, ICC/IF 1:50-1:200
분자량	Calculated MW: 113 kDa; Observed MW: 116,89 kDa

## 항원 정보

유전자명	PARP1 PARP1; ADPRT; PPOL; Poly [ADP-ribose] polymerase 1; PARP-1; ADP-ribosyltransferase
다른 이름	diphtheria toxin-like 1; ARTD1; NAD(+) ADP-ribosyltransferase 1; ADPRT 1; Poly[ADP-ribose] synthase 1
유전자 ID	142
SwissProt ID	P09874
면역원	인간 PARP 의 항원 펩타이드

## 배경

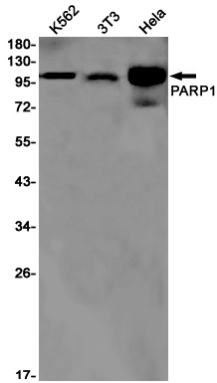
이 항체는 크로틴과 DNA 대어관하는 수의 상류 단백질인 폴리아(ADP-리보스)를 축합 크로틴 절단(BER) 경로에 관여한다. 이러한 항은 DNA 손상에 의해 DNA 가닥 복구에서

감지 신호 전달 경로에서 필수적인 단백질이다.

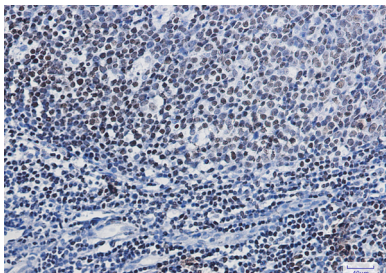
## 연구 분야

후암전환핵산염기

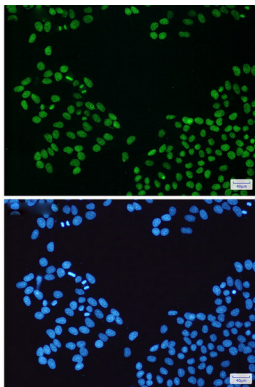
## 이미지 데이터



K562, 3T3, HeLa 세포에서 PARP1 항체를 사용하여 PARP1의 위치를 분석을 수행했다.



표면에 고정된 세포에 PARP1 항체를 사용하여 PARP1의 위치를 분석을 수행했다. 항원화해는 고온 조건인 95°C를 pH 6.0 용액 사용했다.



PARP1 항체와 DAPI(청색)를 사용하여 HeLa 세포에서 PARP1(녹색)의 위치를 분석한 결과