

제품명: PAK1 토끼 단클론 항체

카탈로그 번호: AMRe02398

연구용 전용

요약

설명	재조합 토끼 단클론 항체
숙주	토끼
적용	WB, ICC/IF, IP
반응성	인간 쥐 생체
결합	비결합
변형	수정치 없음
아이소타입	IgG
클론성	단클론 항체
형태	액체
농도	0.37mg/ml. 본 제품 농도는 재조합에 따라 다를 수 있습니다.
Storage	Aliquot 하여 -20°C 에 보관 (12 개월 유효). 냉동/해동 반복을 피하십시오.
Shipping	Ice bags
버퍼	50mM 트리스클로르산 (pH 7.4), 0.15M NaCl, 40% 글세롤, 0.01% 아지다나, 툴륨 및 0.05% 보흐덴필
정제	천상정제

적용

희석 비율	WB 1:500-1:1000, ICC/IF 1:50-1:200, IP 1:20-1:50
분자량	Calculated MW: 61 kDa; Observed MW: 61 kDa

항원 정보

유전자명	PAK1
다른 이름	PAK1; Serine/threonine-protein kinase PAK 1; Alpha-PAK; p21-activated kinase 1; PAK-1; p65-PAK
유전자 ID	5058
SwissProt ID	Q13153
면역원	표적 단백질에 사용되는 합성 펩타이드

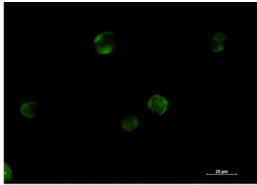
배경

활성 키아제는 양호하게 작용한다. Rho 관련 GTPase 를 JNK MAP 키아제에 연결하는 GTPase 역활 가능성이 높다. CDC42 및 RAC1 에 의해 활성화된다. 소위 삼위 분기 및 점 복합체 구성에 관여한다. TBCB 의 인산화를 통해 대조관 상정 조절에 관여한다.

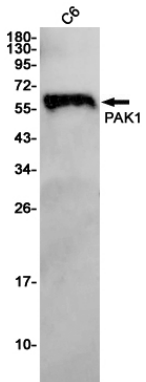
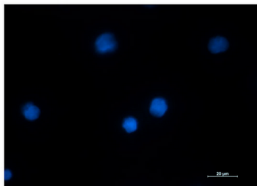
연구 분야

세포 생물학

이미지 데이터



PAK1 항을 DAPI(파란색)를 사용하여 Jurkat 세포에 PAK1(녹색)의 면역세포화분을 수행했다



PAK1 항을 사용하여 C6 세포에 PAK1의 면역세포화분을 수행한다